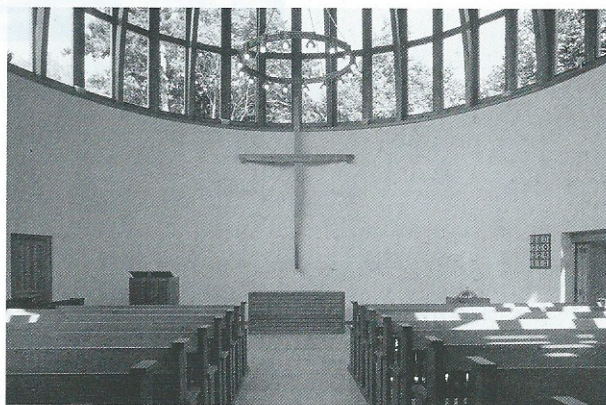
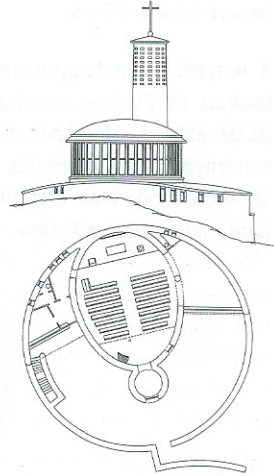
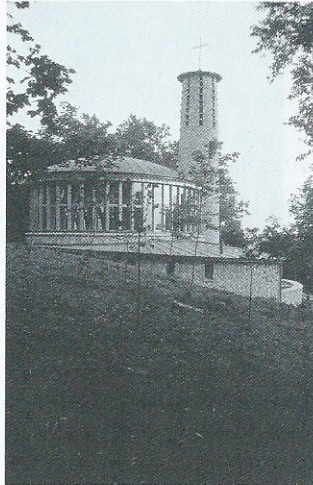


evangélikus templom

118

tervező: Nagy Tamás

A 150 főt befogadó templom a boglári domb lábánál, a természetvédelmi terület peremén fekszik. Egyszerű ovális alaprajzú tömegéhez köralaprajzú harangtorony kapcsolódik. A kupola alatt körbefutó ablaksor biztosítja a nappali fényt. A kupola ketős faszervezete zárja le a teret. A tojásdad alaprajzú templomhajót két védőszárny veszi közre. Az egyikben van a gyülekezeti terem, a másikban a lelkeszi hivatal. A két oldalszárnyat körítőfal kapcsolja össze a templommal. A terméskő fal, faszervezetű kupola és nyílászárók, a rézlemez fedés az erdélyi erődtemplomokra emlékeztet.



átadás éve: 1999 | Balatonboglár. Hétház utca 99.