

1. A Megyei Könyvtár tervezett homlokzata: Mátrai Péter pályázati terve
2. Alaprajzok
3. Modellfotó
4. Helyszínrajz

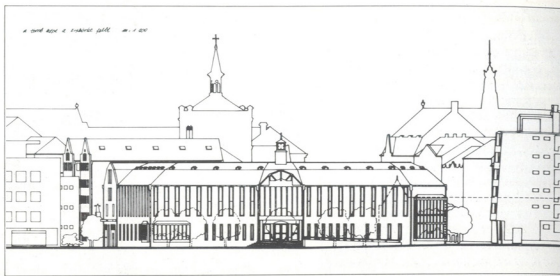
1. Facade of the County Library, competition designed by Péter Mátrai
2. Plans
3. Picture of the model
4. Layout

A 40. oldalon:

1. Axonometria, Mátrai Péter pályázati terve
2. Metzet és homlokzatok

On page 40:

1. Axonometric drawing, competition design by Péter Mátrai
2. Section and facades



Új megyei könyvtár, Kecskemét Építész: Mátrai Péter

Az itt bemutatott rajzok egy két éve lezajlott meghívásos tervpályázatra készült és ott díjat nyert tervemből valók. A pályázatot a kecskeméti kiskörút rendezésére írták ki, de a fő feladat az új megyei könyvtár megtervezése volt az Arany János utca, Jókai tér, Luther köz határolta tömbben.

A ma még földszintes házakkal beépített terület környezetét az Ybl Miklós által épített evangélikus templom, Mende Valér lakóháza, Schall József SZTK épülete, az Arany János utca városias házora (végén Borvendég Béla magasházával), a Jókai tér

épületei: Hüttl Dezső piarista gimnáziuma, a rendház és Mayerhoffer piarista temploma adják, továbbá egy földszintes, kissé a tömb elé üsző — a kiskörút építéskor megcsontított, majd újjáéltetett alakított — épület (melyet valószínűleg Lechner Ódon tervezett).

A könyvtár a város egyik legfontosabb középületeként értelmeztem. Ezért határoztam úgy, hogy önálló, körüljárható épület tervezek, amely nem foglalja el a teljes tömböt, hanem — szinte a Jókai térre tolulva — helyet hagy más épületek

emelésére is. A ház proporciói a lehető leghívvebben kötődnek a környező utcák beépítési vonalaihoz és a program követelte funkcionális tagolódáshoz. A körülbelül 58×58 méteres négyzetbe írható épületet két fő elemből, egy háromszintes, magasabb, belső udvart körülölelő, tördelt alaprajzi épületeretből, és egy — az Ybl templom helyszínrajzi szituációját idéző — udvarba állított épületrészből áll. Az előbbiben az olvasói és szolgálati tereket, az utóbbiban az előadótermet helyeztem el. Az épületeret egyetlen „merev” szárnya tartalmazza a műhelyeket, az irodákat és egyéb kiszolgáló helyiségeket, tetőtérében a központi raktárat, a hat részre tördelt U alakú szárnyban pedig az olvasók használta térsorok találhatók.

Az olvasói terek közül a földszintet a sokrétű, kötetlenebb társas használatú terek sorozataként alakítottam ki. Az emeleti egyetlen tervonulat viszont az elmélyültebb, céltudatosabb, magányos használat színtere. Nagy belmagasságú, fedélszék borította olvasócsarnokával, különösen telepitett galériás könyvállványaival itt egy „hagyományosabb” könyvtárat kívántam megteremtetni.

A ház szerkesztésmódjánál — szembeeségülve az utóbbi évtizedek dogmává merevedő, pillérhálóra szervezett semleges könyvtárszéményével abból a feltevésből indultam ki, hogy a hosszfalas elrendezésű, hol két-, hol háromhajós térsor alkalmas a könyvtárfunkció befogadására.

A ház külleménél a sommás egyszerűsége törekedtem: a külföldi — de mindig a belső tartalomhoz kötődő — ablakokkal irdalt téglafalakon és a törvonalú fémlemezjelalású tetőzetten kívül csak a bejáratoknál, a sarkokon és a belső udvar kiképzésénél folyamodtam cizelláltabb részletekhez.

p.s. Ezt a bemutatást az idehaza ritkán adódó tény teszi aktuálissá, hogy e pályázat nyomán a közelmúltban megbízást kaptam az új megyei könyvtár megtervezésére.

M. P.

