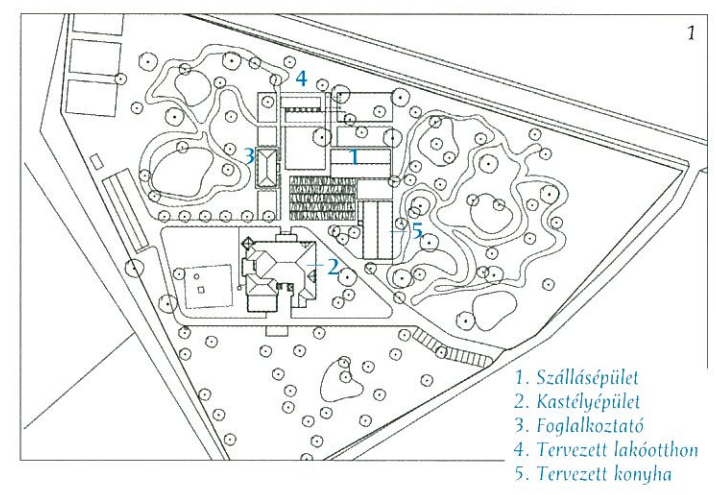




# Lamellák és a hangulati tér

Szállásépület szellemi fogyatékosoknak, Koroncő



Emődi-Kiss Tamás

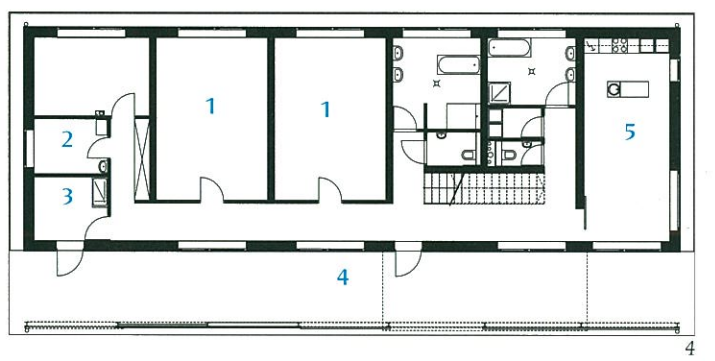
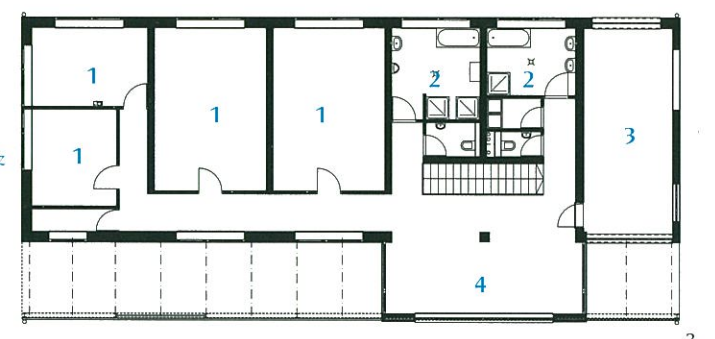
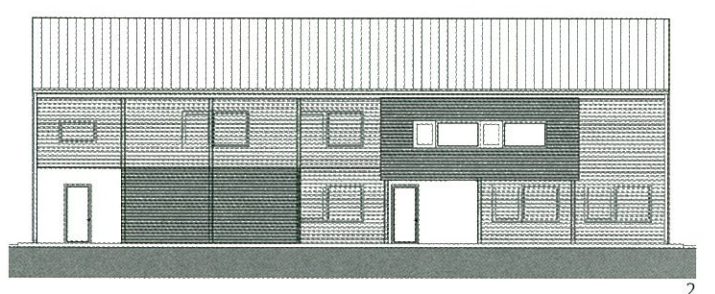
A Győrtől nem messze fekvő Koroncő falun kívüli fenyvesben három épület áll: a „kúria”, a foglalkoztató ház és az új szállásépület. Az intézmény lakói olyan fiatalok, akik rehabilitációval képessé tehetők az önálló életre. A megyei program keretében, a zsúfoltság enyhítésére készült szállásépület szobákat, vizesblokkokat, konyhát és társalgót magában foglaló szikár program.

Az egyszerű, téglány alaprajzú épület egyik hosszoldalán finom lamella-szerkezettel határolt tornácszerű előtérrel bővített. A funkciót magában foglaló tömeg tulajdonképpen egy lapostetős doboz, de a hely és a megrendelő magastetős formát kíván. Ez sátojként borul a házra, egyik oldalával verandát, új teret adva az épülethez. A kezdeti ellenérzés után ez a tér és forma lett a tervezés során az épület sajátja, a hangulat forrása. A cseréppel borított, rurális faszerkezet hagyományos formája ellenére jelenkori, mert olyan helyzetben van, hogy önmagán túl minden más – a kontextus – mai kapcsolatai, támaszai, funkciói. A funkcionális tömeg és az azt beburkoló héjazattá változtatott magastetős külső a funkció és megjelenés építészeti feladatát külön-külön álló, tapintható két elemmé bontja – amelyek azonban érzékeny pontossággal vannak mégis egybeszerkesztve. A hagyományos vidéki átmeneti-tér-szerkesztés fogalmi kísérlete úgy, hogy e tér a funkció és „arca” elválásának eredménye lett. Az emeleti terasz felett a tető fent lebeg, az egyik hosszoldalán a falaktól elválva a tornác acélszerkezetére támaszkodik, oromfala nincs, tehát nem komplett szerkezet a forma

1. Szoba
2. Vizesblokk
3. Fedett-nyitott terasz
4. Társalgó

1. Helyszínrajz
2. Keleti homlokzat
3. Emeleti alaprajz
4. Földszinti alaprajz
5. Épület a fák közt

1. Szoba
2. Gyógyszeres szoba
3. „Sáros bejárat”
4. Veranda
5. Étkező-konyha

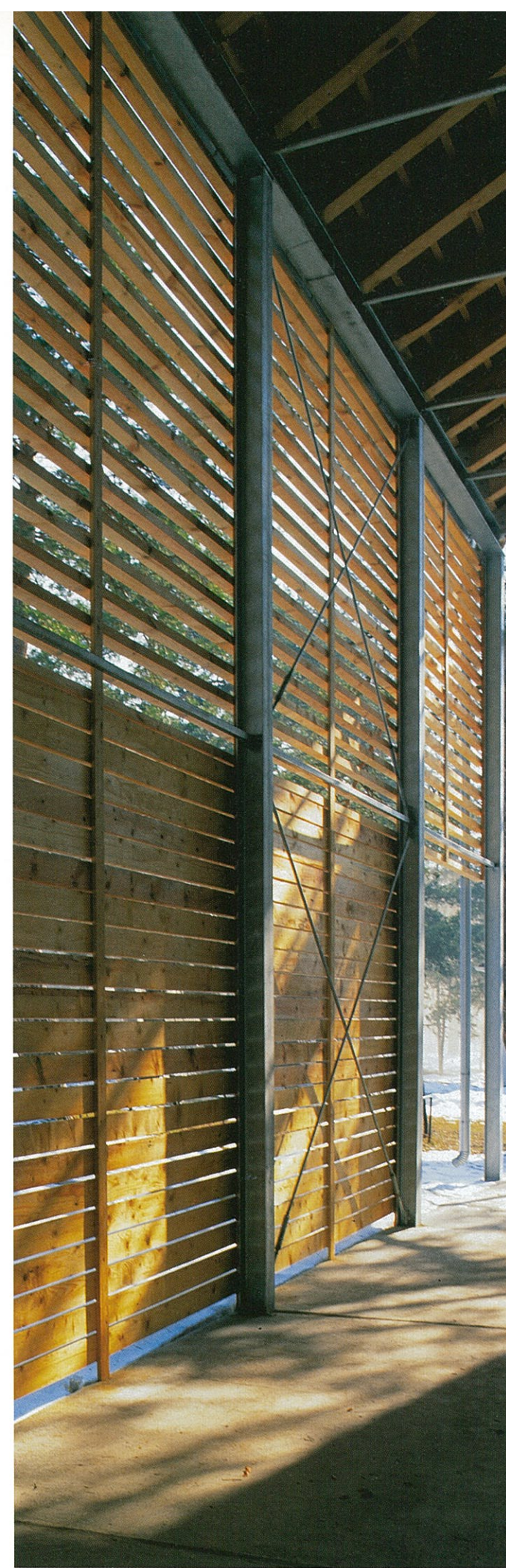


1. Az emeleti folyosó ablakai – kilátás a verandára
2. A házat borító tető – a terek és síkok együttese. Fent a fedett-nyitott terasz
3. A ház az erdő felől



eredeti értelmében. Ehelyütt lesz láthatóvá a két szerkezet, lapostetős és magastetős tömegek egymásra montírozása, a funkció és a forma elválása, a héj rajzolata, az építészeti ötlet és a poén forrása. A modern karakterű épület az ősi, tág asszociatív mezővel (képzeteinkkel) rendelkező tetőformával sikeres esztétikai kísérlet. A ferde tetősíkok alatti tér felfelé is kitágítja, átélhetően teljessé teszi a veranda átmeneti terét és a koncepciót – ez az a felső légtér, amit a magastető adhat, a zárt lapostető nem. Ugyanakkor ez nem funkcionális tér, a szó mai, használatcentrikus értelmében, itt tehát feszültség keletkezhet – és keletkezett is beruházói oldalon. A tető támadási felületet adott, de az építészpáros, nem engedve elképzeléseit, eredményül ezt igazoló absztrakt formát produkált. Az erdőben álló épület jól beágyazott látványt nyújt, árnyékolólamella-rendszere és vízszintesége a csupasz törzsű fák függőleges vonalainak nyugodt variációja. A fix, natúr megjelenésű, illetve nyíló, fehérre festett ablakok olyan életteli homlokzati elemek, ahol a fehér is valódi szín lett a matt vakolat és natúr fa felületekhez képest. A magastető-lapostető szimbolikusan is valós különbséget hordoznak, mert mint asszociációs forrás – pszichológiai, szociológiai megközelítésben –, eltérő emocionális, használati-életviteli és hangulati teret képeznek. A hangulati tér láthatatlan, de érzékelhető, tehát létező. Ez ebben a házban ott lebeg két tömeg között, a veranda lamellái által besűrítve a teraszra.

Az épületben több hely is kínálkozik: az emeleti társalgó, a hozzá kapcsolt fedett/nyitott terasz, a földszinti hosszú veranda két minőségében – lamellázott, nyitottabb és deszkázott, zártabb fele – is. A belső és külső közös terek finom sokfélesége az egyébként egyszerű és világos alaprajzú, mindössze 350 négyzetméteres épület által nyújtott olyan lehetőség, amely talán pótolja lakói számára – a családi életet. Egyszerű poén, de szép találat.



**Építész: Csillag Katalin és Gunther Zsolt (3h építésziroda)**

Munkatársak:  
Glavanovics Orsolya,  
Kara László, Sallai Krisztián  
Statikus: Szép János  
Gépész: Szűcs Péter  
Elektromos tervező:  
Perger Ágoston  
Közműtervezés:  
Horváth István  
Generálkivitelező:  
Általános Magasépítő Kft.  
Megrendelő:  
Győr-Moson-Sopron  
Megyei Önkormányzat

Fotó: Häider Andrea

4. A fedett-nyitott veranda különböző nyitottságú felületei
5. Metszet
6. Részletrajz

