

ÉPÍTÉS / ARCHITECT **Borsay Attila**SZÖVEG / TEXT **Sulyok Miklós**FOTÓ / PHOTOS **Bujnovszky Tamás**

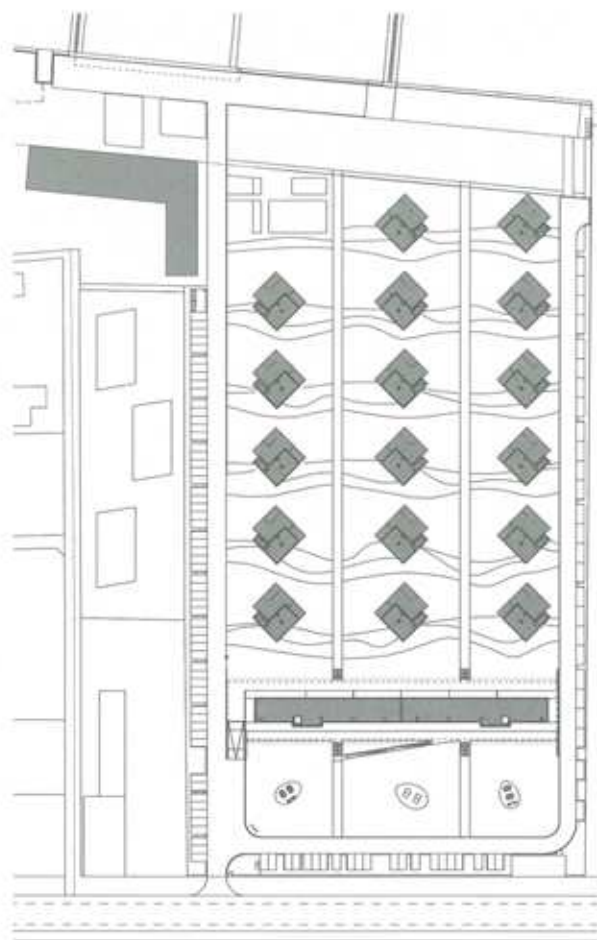
GENERAL TERVEZŐ / ARCHITECTURE MCXVI ÉPÍTÉSZMŰTEREM FELELŐS TERVEZŐ / ARCHITECT BORSAY ATTILA • MCXVI ÉPÍTÉS TERVEZŐK / FELLOW ARCHITECTS ALMÉR ÖRSOLYA, BORSAY ATTILA, BORSOS MELINDA, BÓDI IMRE, ERDÉLYI LINDA, KLIMAJ ILVIA, SCHILLER ÁDÁM, SZOKOLYAI GÁBOR – MCXVI BELSŐÉPÍTÉSZET / INTERIOR DESIGN FÜLÖP VERONIKA, SZOKOLYAI GÁBOR, TÁRCSA EDINA – MCXVI STATIKA / STRUCTURE SURÁNYI GYÖRGY, ZAJSON JUDIT – M. PLAN KFT. GÉPÉSZET / PLUMBING & HVAC DETRE ZSÓLT – DETRE BT. KÜLSŐ KÖZMŰ / PUBLIC UTILITIES TÁSZLER LÁSZLÓ – TÓNUS KFT. VILLAMOS TERVEZÉS / ELECTRICAL PLANNING KOVÁCS ZSUZSANNA – INTER HÁZ TECH MÉRNÖKIRODA KERTTERVEZÉS / GARDENING BALOGH ANDREA, MAJOROS CSABA – 4D USZODATECHNIKA / POOL TECHNOLOGY TUSS MIKLÓS – TUSSPOOL ÚT / ROAD ROHRER ÁDÁM – KÖZLEKEDÉS KFT. BERUHÁZÓ / CLIENT CIB LEASING RT. – NAGYNÉ VAS ÉVA GENERAL KIVITELEZŐ / MAIN CONTRACTOR KERTAI CSABA – GRABARICS KFT.

## Korrekt

BL Yachtclub, Balatonlelle







HIDAS LÁJOS: MARI ÜDÜLŐSZÁLLÓ (1938) – TÉR ÉS FORMA 1938/7.



Hadd indítsam építészeti témájú írásomat egy kis nyelvészkedéssel. Mai nyelvhasználatunkban a pontos, helyes, helyénvaló, emberre vonatkoztatva pedig becsületes, megbízható jelentésű 'korrekt' szavunkat gyakran hallom – angolos hűvösséggel understatement-ként és nézetem szerint tévesen – az óriási, a csodálatos szinonimájaként használni. Én most az előbbi jelentésében használom a korrekt melléknevet.







Borsay Attila irodájának legújabb munkája, az idén nyáron átadott balatonlellei vitorlaskikötő és üdülőpark korrekten, mi több, kiválóan megoldott építészeti feladat. Olyan alaposággal végiggörödjött, és végig is tervezett, s a kivitelezés során is megvalósított épületegyüttes, amely nem gyakori Magyarországon, még ebben az exkluzív ingatlan-kategóriában sem.

Az együttes egészének elrendezése nagyvonalú, tiszta, áttekinthető. Figyelemre méltó, hogy az építész ellenáll a hangsúlyos bejárati kapuzat közhelyének, ami erősen megkísértheti a luxus lakóparkot tervező építész, sőt talán annál is jobban a megbízót. A balatonlellei BL Yachtclub építészeti minőségéért a dicséret a megbízót is illeti, jelesen Nagyné Vas Évát a CIB Leasing Rt. részéről, aki nemcsak örömmel hagyta dolgozni a tehetséges fiatal tervezőket, hanem stratégiai döntéseivel alapvetően meghatározta munkájukat. Például, amikor világossá vált, hogy – a tervezők odafigyelése révén – a kalkuláltnál alacsonyabb négyzetméter-árba kerül a kivitelezés, nem növelte meg a beépítési sűrűséget és alapterületet, ahogyan azt a mai befektetők általában teszik, hanem a minőség mellett dön-

tött. Tehát az alapkérdésektől kezdve logikusan felépített építészeti minőség megbízó és tervező együttműködése által jött, mert csak így jöhetett létre. Egyébiránt a megbízó célja, vagyis a befektetés mára realizálódott, mert a CIB Leasing Rt. már ej is adta az idén nyáron elkészült komplexumot. A tervező tehát sikerrel öntötte építészeti formába a befektetés megtérülésének igényeit (is).

Az utcáról a területre lépve a telken megtartott pompás, ősfás park fogadja a látogatót, aki az impozáns, háromemeletes főépület mellett elhaladva pillantja meg a villa-sorokat. Az apartmanház és a villák kizárólag a Balatonra néző laká-







sokat tartalmaznak, ami a befektető alapkövetelménye volt. A főépület jótékonyan választja el a villákat az utca és a vasút forgalmától és zajától. A benapozási, tájoltási és klimatikus okokból átlósan telepített villák elegánsak, tömegképzésük arányos; egyformaságuk, sorolásuk rendezettséget teremt a minden fürdőhelyre jellemző kaotikus környezetben. Design-hasonlattal élve, a letisztult formálású, kifinomult luxusluzinok sohasem konkurálnak a dögös-tarka sportautókkal. A telep általános építészeti formálásában Borsay a természetközelségen kívül az időtlenséget emeli ki. Letisztultság, időtlenség a minimalizmusra is jellemző, itt azonban mégsem erről lehet szó, mert az esztétikai szándék olyannyira visszatorol a pontossággal és a racionalitással szemben. Csak egytérteni tudok Szemerey Samuval, aki Borsayék korábbi munkája, a budapesti Transzít Kávézó kapcsán hívja fel a figyelmet erre a gondolkodásmódra. „Ez az elemző pozíció /.../ saját mozgásterületét a minimális, de pontos beavatkozásokra szűkíti, eltűnve a lecsúszított és kortalanra tett részletek mögött. A divatos 'minimalista' jelző használata itt félrevezethet: a részletek ökonómiaja itt nem esztétikai álláspontot jelöl ki, sokkal inkább annak ellenében, a konceptualitás irányába mutat.” (Szemerey Samu, in: [http://archivum.epiteszforum.hu/holmi\\_detailed.php?mhmid=3963](http://archivum.epiteszforum.hu/holmi_detailed.php?mhmid=3963)) A villák talán egyetlen kifejezetten esztétikai szándékú elemének az áttört lépcsőházi homlokzatok felső lezárását látom, amely mozgást és karaktert ad a végsőkéig leegyszerűsített

házaknak. A kiválóan eltalált színezés pompeji vörösre hasonlító tónusa pontosan elegendő, hogy jótékonyan enyhítse a csupa egyforma épület esetleges monotóniáját. Nem hagyhatom említés nélkül a szintén elegáns, visszafogott és otthonos belsőépítészetet, amely legtöbbször a természetes anyagokat részesíti előnyben. Itt, a lakásbelsőben tapinthatjuk meg testközelből a beépített bútorok, szerelvények, nyílászárók és anyagok révén a telep egészét jellemző igen magas kivitelezési és részletképzési minőséget. Elég, ha csak a hazánkban még nem elterjedt, de Európában is újdonságnak számító mennyezetfűtés-hűtési rendszer alkalmazására gondolunk.

A villasort szegélyező úton jutunk a parton álló kikötő-épülethez, amely a maga divatos, üvegdoboz-architektúrájával némileg ellentmondani látszik az előző mondatban megfogalmazott „nem esztétikai álláspontnak”. Az éttermet, klubszobát, medencés fürdőt, squashtermet és vendégszobákat is magában foglaló házra szintén a legjobb értelemben vett tisztaság, racionalitás és keménység jellemző.

Itt, a kikötőépületnél öltik fel bennem: a szépen és példásan megoldott feladaton túlmutató építészeti karaktert hiányolom az együttesből, és várom Borsay formáló készségének erősebb jelentkezését. A vízen már messziről követhető kikötő kiemelné az exkluzív üdülőparkot a Balaton-parti weekend házak masszájából. Azt az atomnyi borsot kéne már csak beletenni a fazékba, ami felejthetetlenné teszi a kiválóan elkészített étel ízét.

