

DUNA-PEST REZIDENCIÁK

Luxív lakások, új életforma a Millenniumi Városcsúcsban



...sban, új városrész születik - hallani a Millenniumi Városcsúcsra kapcsán, és mint az alább kiderül, teljes joggal. A Millenniumi híd közötti Duna-parti területen már áll a Millenniumi Magyar Művészeti Múzeum, a Magyar Versenyterem, a Hagyományok Háza és nem utolsággal a Duna-Pest Rezidenciák, az új típusú lakás, ún. condominium.

A Duna-Pest Rezidenciák, az új típusú lakás, ún. condominium.

A Duna-Pest Rezidenciákban egyszere lesz jelen a luxus, a megfizethető teljes körű szolgáltatási rendszer: uszoda, klub, üzletek, szobaszerviz, orvosi rendelő, könyvtár, rendezvényterem és 24 órás portaszolgálat. Ki sem kell lépni a városból, hogy valaki sportoljon egy jót, elintézzék az üzleti életét, szórakozzon. A belső szolgálat elintézi a csekkbefizetést, a számlatartást is, így az itt lakóknak nem kell „versenyt futni” a város forgatagával.

A Duna-Pest Rezidenciák két egymással funkcionális egységet képező épülete az utolsó, teljes budai panorámát nyújtó pesti telken fekszik, így a kilátás nyílik a Gellért-hegyre, a Duna és a Duna városi kanál felé. A lakások négyzetméterárai 350 és 650 között mozognak, a mérettől és a felszereltségtől függően. Nemcsak méret szerint, hanem a különféle alaprajzok és a belsőépítészeti használt anyagok közül is igény szerint lehet válogatni. A magas műszaki színvonalat és a tartósságot az első osztályú burkolatok, szaniter és fajansz árak is garantálják. Az egész év során a lehető legkorszerűbb, lakásonként önállóan programozható hűtés- és fűtésrendszer biztosítja az ideális hőmérsékletet, illetve a melegvizet. Ráadásul a nagyobb lakásokat – lehetőség szerint – dupla fürdőszobával, és harmadik (külön) toalettet kínálnak. A Duna-Pest Rezidenciákban minden lakáshoz nagy erkély tartozik, és az építők kialakítottak egy 300 négyzetméteres zöld teraszt, amit a lakók esküvői partikra, összejövetelekre is igénybe vehetnek. A két, a föld alatt és az első emeleten is összekötött épület tetején tizenegy, 140–210 négyzetméteres ún. penthouse lakás épül saját kerttel.

Folyik az értékesítés, egyes lakásokra három-négyszeres az érdeklődés. A vevők számára fontos a jó közlekedés, a repülőtér és az autópályák gyors elérése, vagy az, hogy az MKB és a HVB Bank is nagyon kedvező, egyénre szabott hitellehetőséget kínál. A Soroksári út mellé tervezett fasor felőli lakásokat elsősorban üzletemberek, külföldiek vagy egyetemisták keresik, hiszen a környéken több egyetem és főiskola található. Jöcskán van befektető vevő is, hiszen jövőre az EU-csatlakozással várhatóan megnő az ilyen típusú lakások értéke. Ám – mint azt Kézdy György az építető Duna Condominium Kft. ügyvezető igazgatója elmondta – fontos, hogy fenntartsák maguknak a jogot, hogy kiválasszák a vevőket, így szabályozva a jószomszédi viszonyt a közösségi együttélést.

Folyik az értékesítés, egyes lakásokra három-négyszeres az érdeklődés. A vevők számára fontos a jó közlekedés, a repülőtér és az autópályák gyors elérése, vagy az, hogy az MKB és a HVB Bank is nagyon kedvező, egyénre szabott hitellehetőséget kínál. A Soroksári út mellé tervezett fasor felőli lakásokat elsősorban üzletemberek, külföldiek vagy egyetemisták keresik, hiszen a környéken több egyetem és főiskola található. Jöcskán van befektető vevő is, hiszen jövőre az EU-csatlakozással várhatóan megnő az ilyen típusú lakások értéke. Ám – mint azt Kézdy György az építető Duna Condominium Kft. ügyvezető igazgatója elmondta – fontos, hogy fenntartsák maguknak a jogot, hogy kiválasszák a vevőket, így szabályozva a jószomszédi viszonyt a közösségi együttélést.



DUNA-PEST REZIDENCIÁK

A TRIGRÁNIT CSOPORT TAGJA

Kapcsolat: Duna Condominium Kft.

Értékesítési Iroda: 1093 Budapest, Soroksári út 1. VII./11.

Tel: +36 1 455 20 50, fax: +36 1 455 20 60

Email: info@dunapest.hu www.dunapest.com

1300

Pannonhalma Winery TAMÁS CZIGÁNY, GYÖRGYI TÓTH, ROBERT PAPP, Batschun mortuary, Pannonhalma Winery TAMÁS CZIGÁNY, GYÖRGYI TÓTH, ROBERT PAPP, Batschun mortuary, Pannonhalma Winery TAMÁS CZIGÁNY, GYÖRGYI TÓTH, ROBERT PAPP, Batschun mortuary

ISSN 178582X 06

RÉGI-ÚJ magyar építőművészet

Hungarian Architecture

A Magyar Építőművészek Szövetségének kulturális folyóirata

2003 | 6



E 9065
PERO FF
8 000001 567894

Szagrális tér, szagrális építészet / Sacred Space, Sacred Architecture – tematikus szám

Pannonhalma, fogadóépület SKARDELLI GYÖRGY • Pannonhalmi borászat CZIGÁNY TAMÁS, TÓTH GYÖRGYI, PAPP RÓBERT Batschuns, ravatalozó MARTE.MARTE • Tömörkényi ravatalozó VALKAI CSABA • Isten kemencéje KÁPOLNA VADÁSZ GYÖRGY Szentendrei temető terve JANESCH PÉTER, KARÁCSONY TAMÁS • GIOVANNI MICHELUCCI • JAN KOTĚRA • WIENER WERKSTÄTTE

Pannonhalma, szőlő és bor

Pannonhalmi Apátsági Pincészet



„A Pannónia hegyén lévő Szent Márton monostorának olyan kiváltságot engedélyezünk, amelyet Montecassino Szent Benedek monostora kapott” - foglaltatta kiváltságlevelbe több mint ezer esztendeje „István, a magyarok királya”. A szentként tisztelt uralkodó azt is elrendelte: „Úgy jó, ha a fenti megye dézsmája, ami minden dolga, birtoka, földje, szőlője, vetése, útvámja után jár, valamint a vendégek bora, ami birtokaikon terem, ugyanezen monostor apátjának vettessen alá.” A hely évezredes borkultúráját is igazoló sorokat Várszegi Asztrik, pannonhalmi főapát olvasta fel november 6-án, a Pannonhalmi Apátsági Pincészet fölavatásakor.

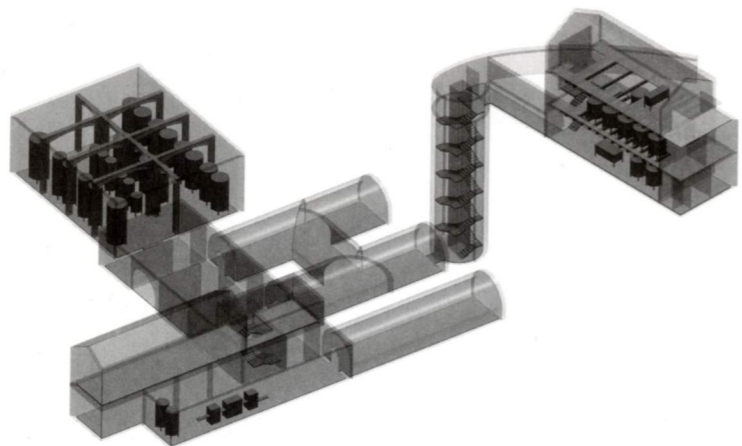
PANNONHALMA, Szent Márton hegye. Bencés apátság, ezer év szolgálat, ezer év kultúra. És persze szőlő és bor. Ez is kultúra. Tájak és történetek. Színek, illatok, ízek. Öröm és bánat. Születés és halál. Találkozás, búcsúzás. Baráti beszélgetések, mulatság, csendes este. És súlyos jelkép: a titok, az átváltozás, a megtestülés szimbóluma. A búzából kenyér, a kenyérből Test lesz, a must borrá, a bor Véré válik.

Történelem diktálta kényszerűsége után az apátsági borászat – és vele a történelmi borvidék – újjászületik. A helyszín nagy lehetőség: a Szent Márton hegy délekeleti oldala, a gazdasági udvar és a löszbevéágásban levő, lezárt alsó parkoló között. 30 méter szintkülönbség, gyönyörű kilátás a sokorói dombvidékre.

A borászat technológiája az utóbbi évtizedekben sokat változott, fejlődött. Az új kihívásokra új válaszok születtek. De a

lényeg változatlan. Számunkra a borászat – a korszerű technológia maradéktalan ki-elégítése és a környezetbe való illesztés kötelező köreiben túlmenően – elsősorban a „lényeg”, a titok, az átváltozás folyamatának építészeti megfogalmazása terekkel, anyagokkal, fényvel és sötétséggel.

A tervezett, 1870 m² alapterületű épület két fő – technológiailag és a terep adottságainak is megfelelő – részből áll: prэшház és pince. Közöttük a kapcsolatot a „kút” biztosítja.

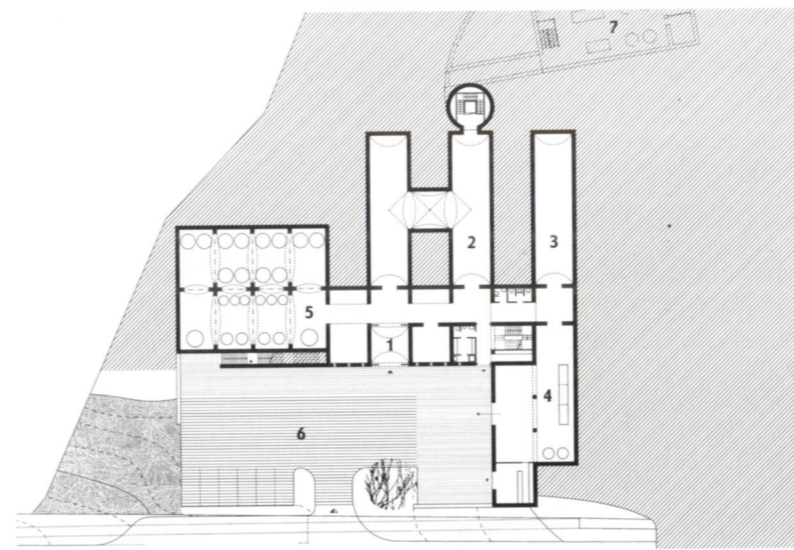


Prэшház

A Millenniumi-kápolna dombja alatti, gépkocsival is jól megközelíthető terasz-szint szélén, részben a lejtőre illeszkedik el. A prэшház tömege egy archetipikus házforma mai megfogalmazása, egyszerű, de egyértelmű jel a hegyoldalban. Belső terét – a déli homlokzat kő lamellái által – szűrt fény járja át. Itt történik a szőlő fogadása, bogozása, az áztató tartályokba, vagy közvetlenül a présbe való juttatása és a must átmeneti tárolása, kezelése. Az épület három, vasbeton szerkezetű, áttört technológiai szintből áll. Az áttörésekbe rozsdamentes acéltartályok vannak függesztve (az egyik szintről töltik, az alatta lévő szintről ürítik a tartályokat). Ez a megoldás biztosítja a szőlő kíméletes gravitációs mozgását.

Pince

A titok, az átváltozás birodalma. Itt történik az évközi munka zöme a bor érlelésétől a palackozásig.



A must a prэшházból a „kút” keresztül, gravitációs úton, csővezetéken jut az erjesztő-érlelő tartályokba és a hordókba. A helyiségek a hegylábhoz épített, növényzettel fedett támfal építményben (acéltartályos erjesztő-, érlelő- és tárolótér, manipulációs tér, raktárak, palackozó), valamint a támfalból induló bányászati technikával vájt pincékben (hordós érlelés, címke nélküli palackos tárolás) kapnak helyet. Ez az elrendezés a hegyoldal látványába történő legkisebb beavatkozás mellett jó belső klímát és gazdaságos üzemeltethetőséget biztosít. A gazdasági forgalmat (palackozott borok elszállítása) a közúthoz kapcsolódó – a régi parkoló helyén lévő – rakodódar szolgálja. Az épületrész építészeti megfogalmazása, a kőborítású támfalak és a hangsúlyos félköríves főbejárat az építmény pince jellegét teszik képszerűvé.

A „kút”

A prэшház és a pince közötti vertikális kapcsolat. A felülről a fény felé megnyitott „kút” szerepe egyrészt funkcionális: a lépcső és a személyszállításra is alkalmas teherlift kap helyet benne, másrészt szimbolikus: átmeneti tér, út a hegy mélységeibe. Felső megközelítése a prэшházból egy átjárón keresztül, vagy közvetlenül a szabadból egy közbelső – mozgáskorlátozottak által is elérhető – terasz-szint-ről történhet. A kút alsó pontja a középső pincejáratához kapcsolódik.

A hely és az ezer év kötelez. A borászat a jövőnek, hosszú távra épül. Tartós, szépen öregedő anyagok használatát tartjuk

szükségesnek, a terveken a külső felületen természetes kő, a belsőben nyerstégla (pinceterek) és vasbeton (technológiai terek) uralkodnak. A kő kiválasztásához az inspirációt a hegyoldal földje, a helyszínen lévő bevágott löszfalak rétegződése, színe, rovarok által „megtünkált” gyönyörű felülete adja. A tervezett kő megmunkálása változó: a támfal jellegű építményeknél rusztikus, kézzel faragott, nyers felületű, a prэшháznál sima, mint egy szél vagy víz csiszolta kő.

A borászatban fontos szerepet kell kapnia a vendégek, csoportok fogadásának, az épület és technológia megtekinthetőségének. Az épület végigjárása, majd a bor megkóstolása dráma, melyben a látogató végig követi a szőlő feldolgozásának, a must átalakulásának időrendi stációját.

A prэшházat gyalogosan a Millenniumi kápolna előtt elvezető, és a kápolnát délről megkerülő sétányon lehet megközelíteni. A prэшháztól vagy a „kúton” keresztül folytatjuk utunkat a föld gyomrába vezető lépcsőn keresztül (idősek és mozgásukban korlátozottak a lift segítségével), vagy a kút mélységeibe való bepillantás után a hegy oldalán levezetett sétaúton jutunk le az alsó szintre.

A bor kóstolását a „kút” melletti szabadterei teraszon elhelyezett asztaloknál – a kilátásban gyönyörködve, illetve a két fahordós pincejáratot összekötő dongaboltozatos térben – egy asztal körbeülve, vagy egy hordót körbeállva képzeljük el. A borászat alsó bejáratánál egy autóbussz megállási és várakozási lehetőségét is biztosítottunk a távozó vendégek részére.

„Az egyik faluban azt mesélték, hogy a jegyző kolbászos lecsóhoz ó-pannonhalmi itott. Ha ez igaz, akkor a jegyző gyengeelméjű volt vagy ateista.” (Hamvas Béla: A bor filozófiája)

Az idézetből – a humorán kívül – még valamit észre kell vennünk: hogy volt ó-pannonhalmi.

És lesz is.

Czigány Tamás, Tóth Györgyi, Papp Róbert

