

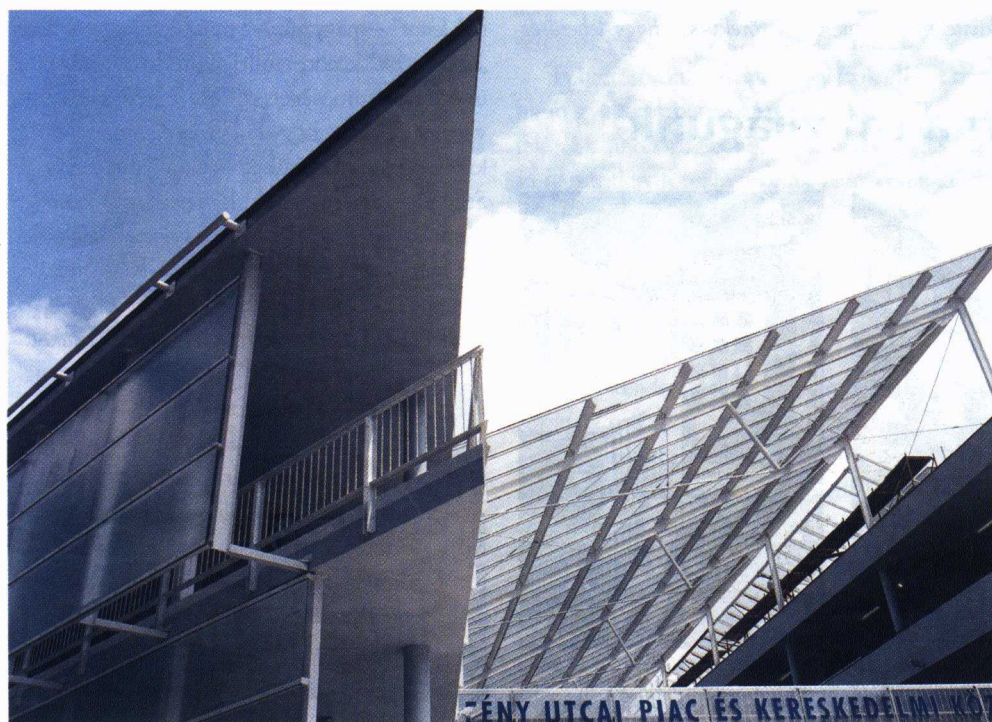
A legmodernebb piac

Ötszintes kereskedelmi központ a Fény utcában

1998 májusában adták át Buda legjelentősebb csomópontjánál, a Moszkva tér szomszédságában Magyarország legkorszerűbb piacát. A tervezők nem finomkodó középületnek álmodták meg, hanem életteli, nyüzsgéssel, elevenséggel, vidámsággal teli építménynek. A piac és a csarnok hangulatát igyekeztek ötvözni a fedett és egyben mégis nyitott, szellős, ugyanakkor védettséget nyújtó komplexummal.

Több mint ötven évig működött a régi Fény utcai piac. Az utóbbi években a Tisztiorvosi Szolgálat „menetrendszerűen” be akarta zárni a finoman szólva sem minden igényt kielégítő, de sokak által mégis nagyon szeretett létesítményt. A II. kerületi önkormányzat 1995-ben hagyta jóvá a Retek utca-Fény utca-Lövőház utca által határolt háromszög rendezési tervét, mely nagy lökést adott az új piac megvalósulásának. Megalapították az önkormányzati tulajdonú Fény Utcai Piac Beruházó, Szervező és Üzemeltető Kft.-t, mely versenyztetés eredményeként a Magyar Építő Rt.-vel kötött szerződést a beruházás végrehajtására. Utóbbi cég

a terület teljes tömbrehabilitációjában is jelentős szerepet vállalt, miután a piaccal szomszédos új nagy épületek megvalósításának, nevezetesen a Mammutház és a parkolóházak is generálkivitelezője volt. Ez sokban segítette az egymáshoz kapcsolódó beru-



Beruházó: Fény Utcai Piac Beruházó, Szervező és Üzemeltető Kft.

Tervező: Építész Stúdió

Cságoty Ferenc, Hőnich Richárd, Bozó András

Generálkivitelező: Magyar Építő Rt.

Kasza Kálmán termelési igazgató

Veres László létesítményi főmérnök

Petreszevics Zoltán főépítészvezető

Tóth Ferenc gépész létesítményi főmérnök

Főbb alvállalkozók:

Vízép Mélyépítő Kft. alapozás, réselés

Monolit 21 Kft. szerkezetépítés

Pannónia Épszer Kft. szerkezetépítés

Fém munkás Kft. fémszerkezetek, lakatos munkák, üvegezés

Resonator Kft. gépészet, légtechnika

21-es számú Villanyszerelő Kft. erősáram, gyengeáram

Hollik és Társa Kft. szigetelés

Interép 2000 Kft. kőművesmesteri munkák

házások koordinálását, csakúgy, mint a létesítmények összehangolt talajvízszigetelési, vízvezetési rendszerének kialakítását, a külső közművek kiváltását, és a környéken lévő lakóházak házi csatornabekötését, mely szintén a beruházás költségein belül maradt.

Az új épületet ötszintesre tervezték, alatta parkolószinttel. A szintkülönbségeket lépcsőkkel, rámpákkal, galériás szerkezetekkel hidalják át. Az alsó két szinten vegyes kereskedelmi funkciójú üzleteket alakítottak ki, a Retek utca szintjéről induló két emeleten található a klasszikus piac. A második szint galériájára mozgólépcsővel lehet feljutni, hol az északi szárnyon a zöldségesek, a déli szárnyon a húsosok, halasok és vendéglátósok árusít-

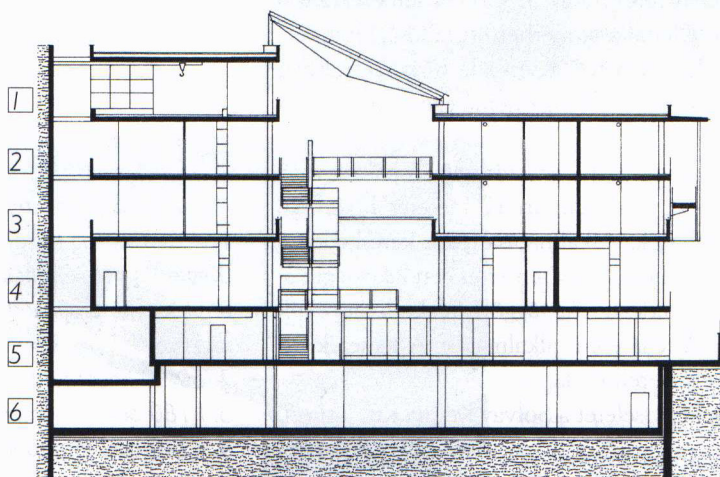




vattyúkkal. A résfalak 45-65 cm vastagok, melyeket 12-14 m-es ideiglenesen bennmaradó horgonyokkal stabilizáltak.

A monolit vasbeton szerkezet építését 1998. szeptember elején kezdték meg, és közel két hónap alatt be is fejezték a 6500 m³ szerkezeti beton és a 850 tonna betonacél beépítését. Mindehhez 32500 m³ zsaluanyagot használtak

fel egyrészt az összes szint födémeiben kialakított, körülbelül 5x5 m-es szerelőnyílásba elhelyezett, másrészt a Fény utca járdájába telepített forgódaruk segítségével. Ezt a módszert – a szerelőnyílás alkalmazását – a helyhiány is szükségessé tette. Így az építkezés alig vett el területet a környező utcák forgalmától. A födémeket asztalszalus rendszerrel készítették. A tetőszerke-



Keresztmetszet

1. Piacüzemeltetés
2. Retek utca feletti 2. piacszint
3. Retek utcai 1. piacszint
4. Fény utcai üzleti szint
5. Lövéház utcai üzleti szint
6. Parkolószint

hatnak. A két szárnyat hidakkal kapcsolták össze, melyeken az „asztalos” őstermelői árusítás kapott helyet.

A piac építését 1997 májusában kezdték meg a mélyépítési munkákkal. Már az építkezés ideje alatt védekezni kellett a Rózsadomb felől érkező rétegvizek ellen. Ezért a résfalazás hézagosan készült, a 40 cm-es alaplemez alatt pedig szivárgó-víztelenítő rendszert építettek ki Dörken felületszivárgó alkalmazásával, valamint víztelenítő kutakkal és automata sziv-

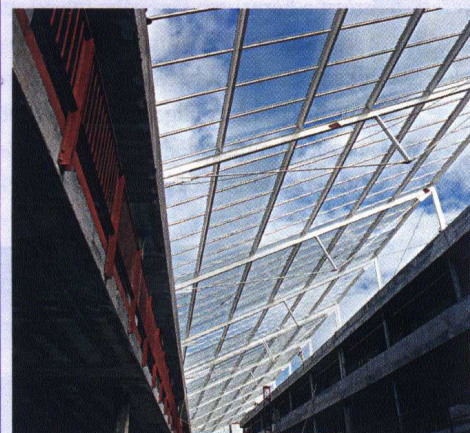
A műanyag „üvegtető”

A piac fényáteresztő tetejének kialakítása során könnyű, ennek ellenére mechanikailag a szükséges mértékben ellenálló, esztétikus és tűzvédelmi tulajdonságainál fogva is elfogadható anyagra volt szükség. A választás végül is a két irányban feszített koextrudált Ondex lemezcsalád Greca típusára esett. A PVC alapanyagú lemezeket víztiszta kivitelben, rozsdamentes acél rögzítésekkel, megfelelő tömítésekkel szerelték fel.

Az Ondex lemezek a hagyományos PVC-lemezekhez képest számos területen számítanak jelentős újdonságnak. A gyártásuknál alkalmazott kétirányú feszítés mintegy háromszoros szilárdságnövekedést, rendkívüli hideg- és törésállóságot kölcsönöz a lemezeknek. Az 1,2 mm vastag lemezek fényáteresztése elérheti a 84 %-ot is.

A lemezek UV-állóságát fényvédő réteg biztosítja, amelyet a gyártás során koextrúzióval alakítanak ki. A fényvédő réteg összetétele olyan hatékony, hogy a lemezek 10 év alatt extrém éghajlati körülmények között is legfeljebb 20 %-ot veszhetnek csak fényáteresztő képességükből, de a magyarországi éghajlati viszonyok között ez jóval hosszabb ideig tarthat.

Az Ondex lemezcsalád anyagösszetételének hatósági vizsgálati eredményei szerint nehezen éghető, nem égvecsepegő, és a tűzterjedéssel szemben ellenálló. A kétirányú feszítettségéből eredően egy esetleges tüzeset során a forró levegő és füst hatására gyorsan zsugorodik, a tető szinte azonnal kinyílik, és a forró gázokat kiengedi, hő- és füstelvezetőként működik. Ennek megfelelően az



Építmények tűzvédelméről szóló MSZ 595/3-86 szabvány 1.3.3. pontjában szereplő esetben az egyszintes csarnoképületek teherhordó acél szerkezeteinek tűzvédelmi festését el lehet hagyni.

Az ÉMI-nak a Fény utcai piaccal kapcsolatban elvégzett modellvizsgálata alapján kijelenthető, hogy az Ondex lemezeknek a tűzzel szemben számottevő ellenállása, mérhető tűzállósági határértéke gyakorlatilag nincs. Ugyanakkor a vizsgált tűzkörnyezetben kedvezőtlen mértékű füst, illetve toxikus gáznemű égéstermék fejlődése nem volt észlelhető.

Az Ondex lemezek számos profilban, víztiszta, opálos, vagy fényt nem eresztő kivitelben, maximálisan 12 méteres hosszban, teljes rendszerben alkalmazhatók. Alkalmazása ipari, kereskedelmi és mezőgazdasági területek mellett jelentős mértékben lakossági célú is. A lemezek elsősorban hidegtető, függönyfalak és hasonló céljaira, de szigetelt épületek fedésére is alkalmasak. A lemezek hidegen hajlíthatók, könnyen szerelhetők.

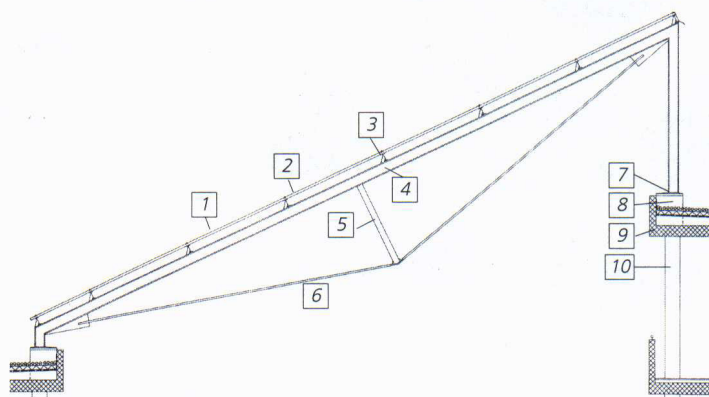
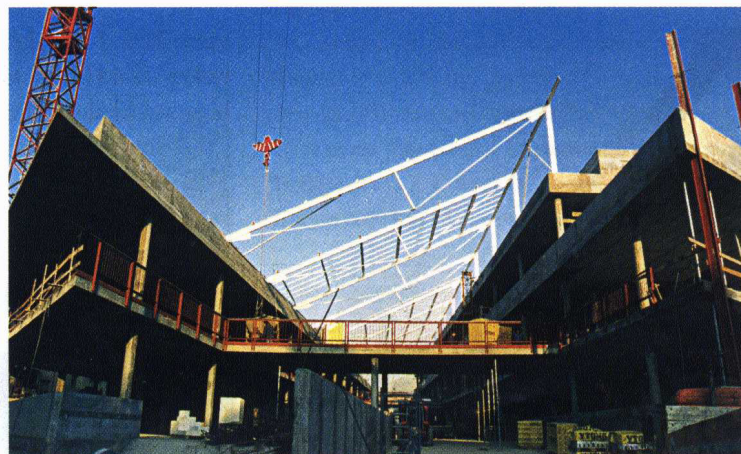
Az Ondex lemezek számos profilban, víztiszta, opálos, vagy fényt nem eresztő kivitelben, maximálisan 12 méteres hosszban, teljes rendszerben alkalmazhatók. Alkalmazása ipari, kereskedelmi és mezőgazdasági területek mellett jelentős mértékben lakossági célú is. A lemezek elsősorban hidegtető, függönyfalak és hasonló céljaira, de szigetelt épületek fedésére is alkalmasak. A lemezek hidegen hajlíthatók, könnyen szerelhetők.

A francia termék hazai képviselőjét a Solvay Kémia Kft. látja el.

Lázár József



zetnél feszített I és kör-szelvényű acélfőtartókat építettek be változó fesz-távolságban (8,3-16,5 m), közel 30 fokos hajlásszögben, hosszirányban „I” szelvényű szele-mekkel. A fémszerke-zetre Wicona profilú hé-jalástartó szerkezet ke-rült, amire trapézke-resztmetszetű Ondex műanyag lemezeket erő-sítettek. A szigorú tűz-rendvédelmi előírások miatt csepegvé nem égő műanyagot alkalmaztak. Így a megolvadt mű-anyag nem terjeszti to-vább a tüzet. A tetővel



Az üvegtető metszete

1. 6 mm vastag huzalbetétes üvegfedés gumitömítéses alumínium leszorító profilrendszerrel rögzítve
2. 50/50 hegesztett acélrács
3. I 180 acél szelemen
4. I 240 acél főtartó sarokmerv kapcsolatokkal

5. I 120 acél oszlop
6. f 40 acél feszítő rúd
7. Csuklós kapcsolat
8. Betonkocka
9. Vasbeton födém
10. Vasbeton oszlop

3. A Fény utcai homlokzat részlete



lógiaival képezték ki, így becsiszolva a betonfelületet betömődnek a pórusok, ezért csak minimális víz juthat be a szerkezetbe, és emellett esztétikus a megjelenése is. A húsos- és zöldségkereskedésekben az ÁNTSZ előírásoknak megfelelően választották ki a szükséges (például csúszásmentes) burkolatokat és az íves lábazati elemeket.

utcára. A zöldséges hulladék szemétdobó és személift segítségével kerül a szemétkelző helyiségbe, ahonnan tömörítés után szállítják el. Fontos szempont volt a rejtett árufeltöltés is, melynek köszönhetően a húsárut csak az eladók pultjain láthatják a vásárlók.

A Magyar Építő Rt. 1,3 milliárd forintért (+ áfa) vállalta el a munkát (az alatta lévő parkoló megépítését is, de az a Mammuth Rt. megbízásából készült), és külön szerződött a 900 m²-es Jéée diskont (200 millió Ft + áfa) és az 500 m²-es OTP-fiók (100 millió Ft + áfa) megépítésére.

A létesítmény bruttó alapterülete: 19140 m² (a réginél húsz százalékkal nagyobb!), hasznos alapterülete: 17405 m², értékesíthető alapterülete: 10891 m². A piac megnyitására kiadott színes reklámújságban a környé-

szeg (például csúszásmentes) burkolatokat és az íves lábazati elemeket.

Az épület szellőzését légaknával oldották meg, a garázsban önálló szellőztető rendszere van. Az OTP-fiókban és a Jéée diskontban klimatizáló berendezés működik.

Nemcsak építészeti szempontból a legkorszerűbb piac a Fény utcai, hanem a szeméttárolás szempontjából is. A szerves hulladékot hűtött kamrában tárolják, ahol biofilter segítségével biológiai szűrés történik, a „szagok” nem jutnak az



ken lakó közéleti személyiségek, színészek, tudósok állítják, hogy rövidesen sikerül belakniuk az új „agorát”. Az azóta eltelt időben szerzőnek volt alkalma kikérni a „kisemberek”, vásárlók és eladók véleményét is. A „híreseknek” igazuk lett: a mozgássérültektől a nyugdíjasokig, a munkanélküliektől a közeli irodaházakban dolgozóig mindenki megtalálta a helyét az új piacon, ami a tervezők és kivitelezők munkáját dicséri.

Hajnal Géza

ÉPÍTŐ

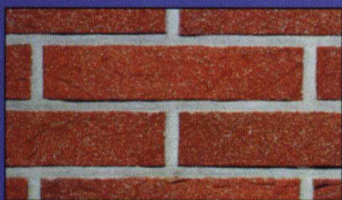
Építőipari kivitelezőknek – vállalkozóknak – építésvezetőknek – mestereknek

Mester

216,-Ft

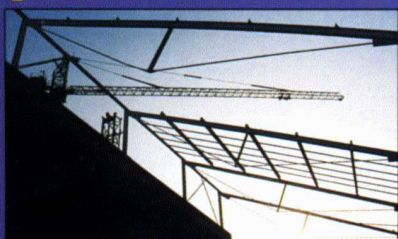
1999/I.

**Csatlakozások,
hézagok,
tömítések**



Állványkörkép

**Legmodernebb
piac**



**Tévedhetnek
a tűzjelzők**

Szakmai totó



HOMLOKZATFELÚJÍTÁS



INGYENES
MUTATVÁNYSZÁM
Lapozzon