



FOLYAMATOS MŰLT

A mosonmagyaróvári FUTURA Interaktív
Természettudományi Élményközpont épületéről

Szöveg:

Martinkó József

Építész:

**Lenzsér Péter DLA,
Gaul Cicelle**

Fotó:

Franciscs László

LAPSZÁMOK TUCATJAIT LEHETNE MEGTÖLTENI AZOKKAL A MEGMENTETT IPARI ÉPÜLETEKKEL, AMELYEK VALÓDI CSEMEGÉT JELENTENEK A KORTÁRS ÉPÍTÉSZET RAJONGÓI SZÁMÁRA. SAJÁTOS MŰEMLÉKES MŰFAJRÓL VAN SZÓ, MERT A BEZÁRT, ELHAGYOTT, KOSZOS, KIRABOLT GYÁRÉPÜLETEK – JANÁKYVAL SZÓLVA – „AZ ÉPÍTÉSZETI SZÉPSÉG REJTEKEI”. ÉLES SZEM, FELFEDEZŐÖSZTÖN ÉS MAGAS SZINTŰ SZAKMAI TUDÁS SZÜKSÉGELTETIK AHHOZ, HOGY AZ ÉPÍTÉSZ FELTÁRJA A RÉGI ÉPÜLETSZERKEZETEKBEN, ÉPÍTÉSI TECHNOLÓGIÁKBAN MEGMENTHETŐ ÉRTÉKET.

Lőrösszerűen aprók az egykori gabonataróló kőkeretes ablakai.

A főhomlokzat visszafogottságához hangolódott a főbejárat industriális hangulatú rámpája



1751. Ezt az évszámot vélem felfedezni az át-építés után most átadott Futura magtár egyik faoszlopába vésve. Kétszázhatvan év. Beleborzong az ember. Mária Terézia éppen a magyar nemesi előjogokkal birkózik, Diderot és d’Alembert kiadja az Encyclopédie első kötetét, és a svéd Carolus Linnaeus közzéteszi a Philosophia Botanicát, az első tankönyvet, ami szisztematikus botanikai rendszertan ír le. Ez az az év, amikor megszületik Thomas Sheraton legendás angol bútortervező. 1751. Mosonban felépül egy gabonaraktár, ami a főhercegi uradalom igényeit szolgálja évtizedeken át. 1939-től az Országos Futúra R.T. bérelte ki Moson községtől, ami két évvel azelőtt vásárolta meg Frigyes főherceg fiától, Albrechtől, horribilis 42 000 pengőért. A háború után az épületet államosították, de a kilencvenes évekig magtárként működött.

Méltóságteljes, feszes ház a maga hetvenméteres hosszúságával. Számptalan kőkeretes, apró ablakszeme, a magtár keskenysége tovább feszíti a kompozíciót. A főút felőli homlokzaton szinte csak jelzesszerű a bejárat, amit a mostani átépítés pusztán egy rámpával, filigrán előtetővel told meg. Zártnak láttatja magát, de ez csak a látszat.

Lenzsér Péter építész Óváron nőtt fel. Meséli, hogy gyermekkorában rengeteg titkot gondolt a zárt, misztikus falak mögé. Miközben a tervek készítették, sokszor jutott eszébe ez a titokzatosság és a megismerés izgalma. Azt meséli, hogy amikor már az irodáé volt a megbízás, Egyed Lászlóval, a budapesti Csodák Palotája igazgatójával bementek a magtárépületbe. „Por volt, finoman jöttek be a fények, kicsit sötét, majdnem, hogy szakrális volt a tér a maga 70 méter hosszú, hihetetlen keskeny, 9 vagy 10 méter széles tereivel, 2,70-es nyomott belmagasságával, az egyetlen középső oszlopállásával. Olyan ereje volt annak a térnek, hogy csuda, de a pesti Millenáris épület tökéletes ellentéte. Irdatlan erős terek vannak a Futurában. Ezt próbáltuk az átalakítás közben is megtartani. Az összenyitásokkal olyan szituációkat teremteni, amik ott voltak bent a házban. Mert mi hozzá nem tettünk semmit, hanem



Acél-üveg nyaktaggal kapcsolódik a két silóforma épületrész a főtömeghez

Az összenyitások olyan szituációkat tárnak fel, amelyek a régi épület szerkezeti sajátosságait mutatják be



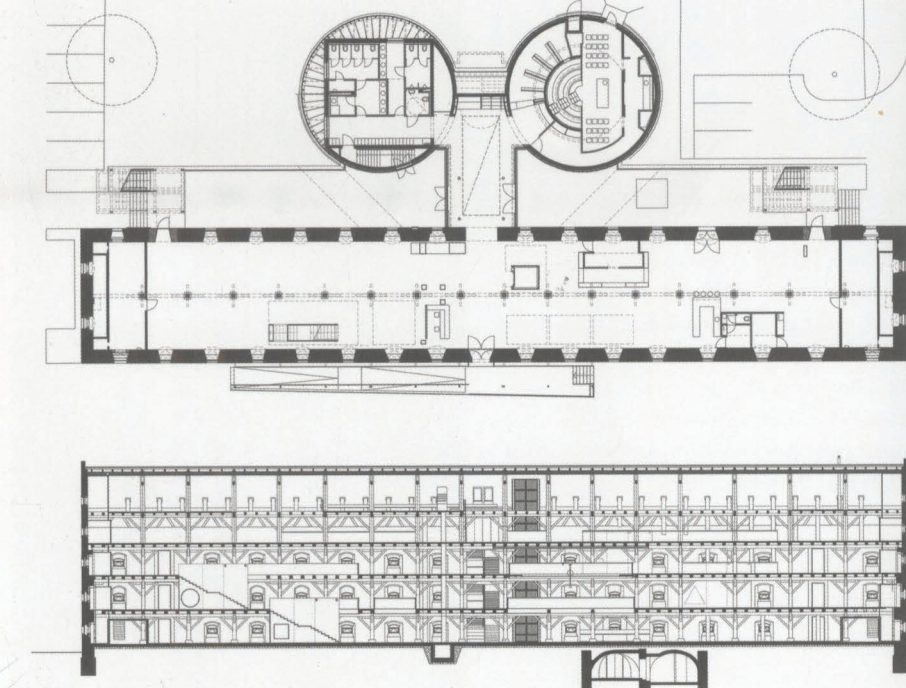
Fény-árnyék játék az épületsilóban kialakításra került irodák előtti, kicsi teraszon



csak ezekkel az összeláttatásokkal felszínre hozni egy olyan réteget, amit igazából az ember metszetrajzolás közben lát. Gyönyörködik a saját rajzában, mármint nem abban, amit ő tervezett, de amit lerajzolt. Azt tanultam a mestereimtől, hogy az alaprajzi rend és tisztaság azt jelenti, hogy jól működik a ház. Amikor meg a metszet szép, az meg azt jelenti, hogy jók a terek és izgalmas az épület.”

Furcsa helyzet, mert a bejárásom elhangzot-takhoz szabom a kritikát. Próbálom magam kiszabadítani a befolyásoló tényezők alól, és megtalálni azokat a pontokat, ahol az elmondottak nem működnek. Ahol az építészeti elképzelés megbicsaklik.

Némileg leegyszerűsítve tehát: szerelvényként kell felfogni mindent, ami az eredetire rá- vagy hozzáépült. Olyan logika mentén értelmezni, amiben az alkotórészek nem akarnak mindenáron szervesülni, szolgai-an illeszkedni. A vízköddel oltó rendszernek hála, sikerült szinte tökéletes teljességében megtartani az eredeti fa tartószerkezetet, ezért reálisnak látszott az az ambíció, hogy a bekerülő gépészeti elemek, illetve az emeleteket átnyitó közlekedők sem zilálják szét a belső téri rendet. Sőt a megnyitások direkt módon láttatják a több szintet behálózó, rúd-elemek ismétlődéséből összeálló, burcsel-lás fedélszékkel záródó térrendszer tektonikáját. Így az emeletek átmetsző egykori garatok mintájára beépített fénycsatornák, a megújuló energiát használó gépészet lé-gycsatornái, a sprinklerok őszintén, az illeszke-dés és a rejtőzködés kényszere nélkül jelen-



nek meg a belső térben. Ez az elképzelés, azonban csak úgy valósulhatott meg elfogadható minőségben, ha a megbízó ebben a tervező partneréül szegődik, nem hagyja, hogy a végül beépítésre szánt elemek silány-sága zilálja szét a koncepciót. A beruházó Movinnov vezetője, Bella Sándor nagyszerű partnernek bizonyult, amit Lenzsérék nem győztek hangsúlyozni.

Ennek az adaptívnek is mondható építészeti logikának a csúcspontja azonban nem a régi épület belsejében található, hanem hátul, az udvarban. A kifeszített geometriájú, szögletes főépület mögött két, falécekkel burkolt épülethenger, két gabonasilószerű alakzat található, amik acél-üveg nyaktaggal kapcsolódnak a főépülethez, és egymáshoz. Formálásuk szép ellentét. Bennük irodák, előadóterem, kiszolgálóhelyiségek, egyebek találhatóak. A lécezés ritmusa, kiosztása, a nyitások és zárások megkomponálása Lenzsér tervezőtársának, Gaul Cicelle építésznek az érdeme. Doktori disszertációjának témája egyébként a mezőgazdasági épületek építészete, tehát ez az ablak-talan, zárt-nyitott silóforma rendkívül meggyőző, megalapozott átiratnak hat. Az ipari-agrár jelleget tovább erősíti a két filigrán,

fém menekítőlépcső szerkezete. Eltérő alapformáik ellenére az épületrészek nem konkurálnak egymással. Dekonstrukció helyett valami éteri harmónia jön létre ebben a kompozícióban. A szép arányok és méretezés erről a kölcsönös tiszteletről szól. Szinte nem is beszélhetünk immár bővítmenyről, régi és új viszonyáról. A faborítású, ablaktalan faforma ugyanabból az ősi, archaikus tudásból fakad, mint a kétszázhatvan éves magtár. A múlt folytatható.

Meredeksége ellenére is tökéletesen funkcionálnak a kör alaprajzú előadóterem padsorai



Tervező:

Lenzsér Péter DLA, Gaul Cicelle – Lenzsér és Társa Kft.

Kiállítási program:

Egyed László

Megbízó:

Bella Sándor, Movinnov Kft.

A projekt összköltsége:

1,51 milliárd Ft

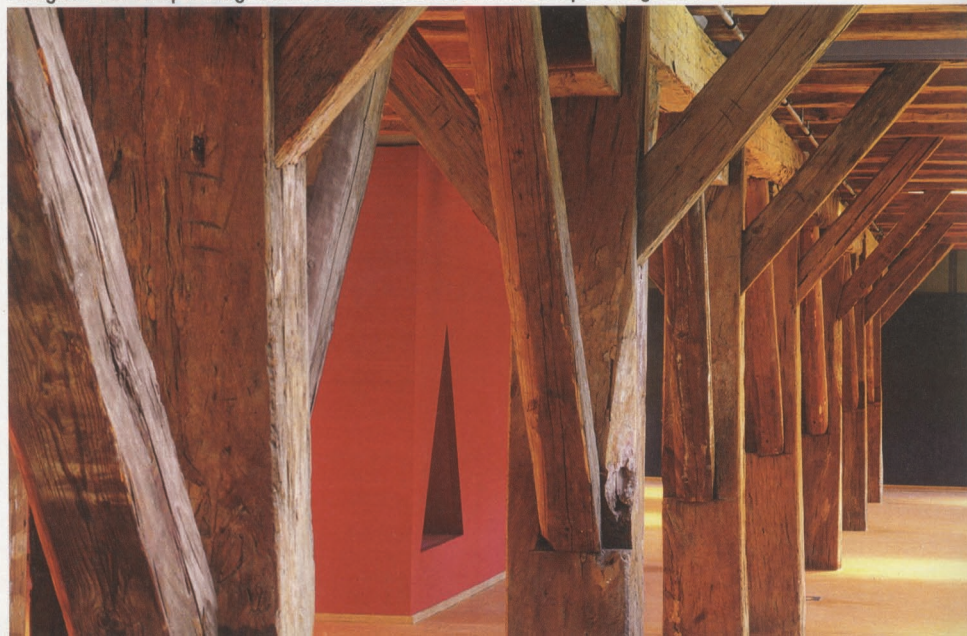
A támogatás összege:

1,27 milliárd Ft

Nettó alapterület:

3597 m²

Felfoghatatlanul szép és megrendítő a közel háromszáz éves faoszlopok kisugárzása



A mosonmagyaróvári FUTURA átépítése kapcsán az intézményt üzemeltető Nonprofit Kft. igazgatójával, **CSISZÁR PÉTER**rel

beszélgettünk

Kérem, mutassa be a Flesch Károly Kulturális Nonprofit Kft.-t., és pár szóban a névadóját is!

A Flesch Nonprofit Kft.+ Mosonmagyaróvár önkormányzata alapította a település kulturális központjának működtetése céljából. Az intézményt a város világhírű hegedűművészéről, Flesch Károlyról nevezték el. Névadónk, akinek 140. születési évfordulóját jövőre ünnepeljük, számos európai nagyvárosban élt és munkálkodott, Párizsban és Amszterdamban tanult, Berlinben és Londonban is tanított, majd Svájcban halt meg 1944-ben. A városunk egyik méltán kimagasló egyénisége volt. Az utóbbi öt évben a „Flesch” egy városi kulturális központból sokrétű, komplex, városi nonprofit kulturális céggé alakult, a sikeres működtetésnek, azaz folyamatos fejlesztésének és feladatköre bővítésének köszönhetően. Napjainkra a Nonprofit Kft. Mosonmagyaróvár és vonzáskörzete legnagyobb közművelődési, kulturális, rendezvényszervező és városmarketing cége, mely jelentős szerepet tölt be a város és a régió kulturális életében. Folyamatosan arra törekszünk, hogy izgalmasabb programokkal még több embert szólíthassunk meg, hogy közönségünk még elégedettebb, Mosonmagyaróvár és térsége pedig még kedveltebb úticél legyen. E folyamatok mentén kaptuk a megbízatást, hogy a város új turisztikai zászlóshajóját, a FUTURA-t is működtessük.

Hogyan, milyen modellben lehet gazdaságosan üzemeltetni városi kulturális intézményeket? Mi lehet a recept?

Egységben az erő, a „Flesch” tulajdonképpen egy ernyőszerkezet, mely divizionális rendszerként működik. Alapvető divíziói a Flesch Központ, a Fehér Ló Közösségi Ház és a FUTURA Interaktív Természettudományi Élményközpont üzemeltetése és programjainak szervezése, valamint üzleti alapú szolgáltatások. Tevékenységi körébe tartozik Mosonmagyaróvár városmarketing-szervezetének koordinálása, a városi és nagyrendezvények szervezése, illetve a kistérségi kulturális központ szerepkörének megerősítése és kiteljesítése, továbbá a térségi érdek-összehangolás és a szervezetség javítása, a város marketingtevékenységének javítása.

Mi a FUTURA alapkonceptiója?

Kezdeném inkább azzal, hogy mi a FUTURA küldetése? A FUTURA a természet törvényszerűségeinek, a természettudományok, a technika eredményeinek játékos bemutatása. Egy angol szóval tudnám legjobban kifejezni: az 'edutainment' kifejezéssel, ami az education és entertainment szavak játékos összetételéből származik, azaz a nevelés és a szórakoztatás összeolvadásából. A hozzánk látogatókból a „homo ludens”, azaz a játékos embert szeretnénk előcsalogatni, hogy minden érzékszervük használatával, rácsodálkozva, önállóan felfedezve, s mindeközben szórakozva ismerjék meg világunk törvényszerűségeit. Ezért is a jelmondatunk:



ÁTÉLNI-KUTATNI-JÁTSZANI. Mindezt a négy őselemre építve: a földre, a vízre, a levegőre és a tűzre. A négy őselem koncepcióját a 300 éves épület négy szintje már eleve determinálta.

Hogyan választották ki az egykori magtár épületét?

Mosonmagyaróváron a mosoni belváros egyik jellegzetes, meghatározó épülete az ún. FUTURA. A közel 300 éves, korábbi magtárépület műemléki védettség alatt áll. A város, illetve a Mosoni Polgári Kör több éve gondolkodott az épület olyan hasznosítási lehetőségén, ami egyúttal összhangban van a belváros rehabilitációs elképzeléseivel. Az önkormányzat 2008-ban beadta a mosoni belváros rehabilitációjára elkészített EU-pályázatát, mely az Erzsébet tér, a Kápolna tér, a piac, valamint a Fehér Ló Közösségi Ház megújítását tartalmazta. Az Európai Unió elvárja, hogy a rehabilitációs program keretében olyan funkciók kerüljenek a területre, melyek élettel töltik meg, és biztosítják annak fenntartható fejlődését. Így fogalmazódott meg a gondolat, hogy igény lehetne egy olyan természet-tudományi interaktív bemutatóközpontra (science center), mely a város határain túlmutató érdeklődésre tarthatna számot. Egy ilyen funkció a város idegenforgalmi vonzerejét is jelentősen növelhetné.

Az egyik silóformába került az auditorium





Az eredeti belső tér szükségessége ellenére jut bőven hely a különféle installációk, szemléltetőeszközök berendezésére

Hányan dolgoznak majd a FUTURA-ban?

Három ember viszi hátán az intézményt: egy fejlesztési vezető, aki az attrakciókkal foglalkozik; az üzemeltetési vezető, aki a házzal kapcsolatos mindennapi feladatokat látja el; és végül, de nem utolsósorban a marketing és értékesítési vezető, aki a látogatókkal és a hozzájuk kapcsolható feladatokkal foglalkozik. Összesen 14 állandó alkalmazottal működik a FUTURA, a technikai és egyéb kisegítő személyzettel együtt. Mindezen felül még 10 szerződéses demonstrátort foglalkoztatunk, akik a látogatóknak segítenek.

Mitől más a FUTURA, mint a többi hasonló intézmény?

Amiben a FUTURA különbözik a többi, hasonló jellegű intézménytől, az először is az exkluzivitása, hiszen a 300 éves magtár épületében egyedülálló módon találkozunk a múlt, a jelen és a jövő. Másodsorban a komplexitása: a többi intézmény egy-egy specifikus tartalommal működik, ám mi a természettudományokat komplexen, a négy őselemre épülő koncepció egységében mutatjuk be. Mindezekon kívül a szakmaiság és hitelesség, mivel csapatunk saját elképzelésből és erőből valósította meg a koncepciót, emellett akadémiai szinten is támogatnak bennünket, az ún. FUTURA magisztrátus keretében.

Lenzsér Péter építésztől igen jókat hallottam a FKKK-val történt együttműködés kiegyensúlyozottságáról. Minden építésznek ilyen megrendelőt kívánt. Az Önök tapasztalatai alapján mi a beruházó és az építész közötti hatékony együttműködés kulcsa?

Egyértelműen az építész hozzáállása. Lenzsér Péter a város szülötte, s szerintem ezért is kötődik ennyire ehhez a projekthez. Számára is fontos, hogy a FUTURA a város egyik szimbóluma lesz, ami remélhetőleg megváltoztatja városunk kulturális és turisztikai életét is.

Milyen építészeti problémával szembesültek a kivitelezés során?

Egyértelműen a 300 éves faszervezet megtartása és megőrzése, illetve az épület funkcióihoz való igazítása volt a legnagyobb kihívás. Egy ilyen többfunkciójú intézmény működéséhez számos engedélyre van szükség, hogy megőrizzük a múltat, és bemutathassuk a jelent és a jövőt.

Hogyan, milyen forrásból történt a beruházás finanszírozása?

A FUTURA projekt teljes, 1,5 milliárdos beruházásának megvalósítására, vagyis az egykori gabonarakár turisztikai hasznosítására Mosonmagyaróvár Város Önkormányzata 1,26 milliárd forint uniós támogatást kapott a Nyugat-Dunántúli Operatív Program „A régió nemzetközi jelentőségű kulturális és világörökségi helyszíneinek fenntartható turisztikai célú hasznosítása” című pályázati kiírásán.

Hány látogatóra számítanak a FUTURA-ban?

70-80 000 látogatóra számítunk évente. Célcsoportjaink nagyon szerteágazók, de prioritást élveznek a magyar és külföldi általános és középiskolás diákok, valamint a családok. Mosonmagyaróvár földrajzilag, kereskedelmileg és turisztikailag nagyon jó lehetőségekkel rendelkezik. Egy, a városunk köré rajzolt, 150 km-es sugarú körben három főváros is megtalálható, amiket korszerű autópályák kötnek össze, tehát a lehetőségek adottak, csak ki kell aknázni őket. Kollégáimmal jelen pillanatban is azon munkálkodunk, hogy ezeket az adottságokat maximálisan kihasználjuk. Nem is oly rég kértük fel az ausztriai és a szlovákiai magyar nagykövetet, hogy támogassák a FUTURA-t. Kérésünket örömmel el is fogadták, és biztosítottak bennünket, hogy minden segítséget megadnak az augusztus 17-én nyitó FUTURA Interaktív Természettudományi Éléményközpontnak. (x)

Nagszerűek azok a lépcsőmegoldások, amelyek a különféle szintek közötti közlekedést biztosítják



be light!

H-1025 Budapest
Szépvölgyi út 146.
www.belight.hu



FUTURA Élményközpont //
Világítástechnikai megoldások a be light!-tól
Építész: Lenzsér és Társa Építésziroda

Fotó: Franciscs L

 DELTALIGHT®
pure lighting pleasure

SIMES
luce per l'architettura

FOSCARINI

DE MAJO

CARPYEN
creativity concept

FLOS



point
zero

DECOR
FLOOR

INSPIRACIÓ

DESIGN

LAKÁSKULTÚRA

DECOR FLOOR

1025 Budapest, Szépvölgyi út 92/g

Tel.: +36 1 246 23 12

Fax: +36 1 247 07 68

Web: www.decorfloor.hu

E-mail: decorfloor@decorfloor.hu