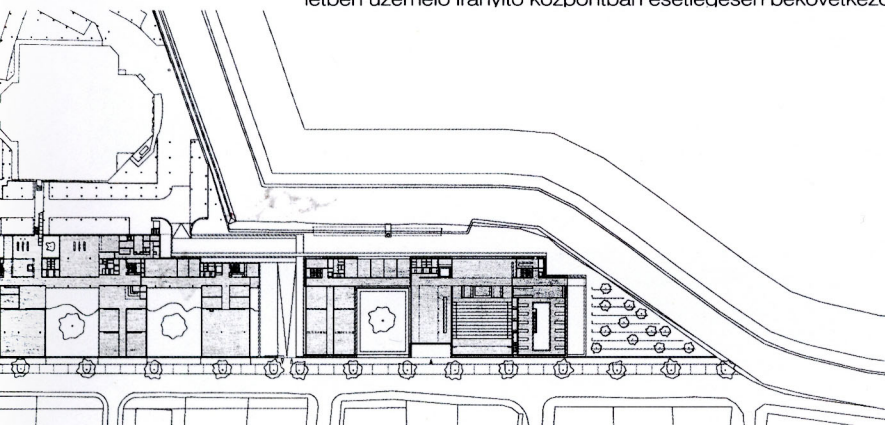


Légiforgalmi Irányító Központ, ANS III épület tervpályázat

Országos tervpályázat, I.díj

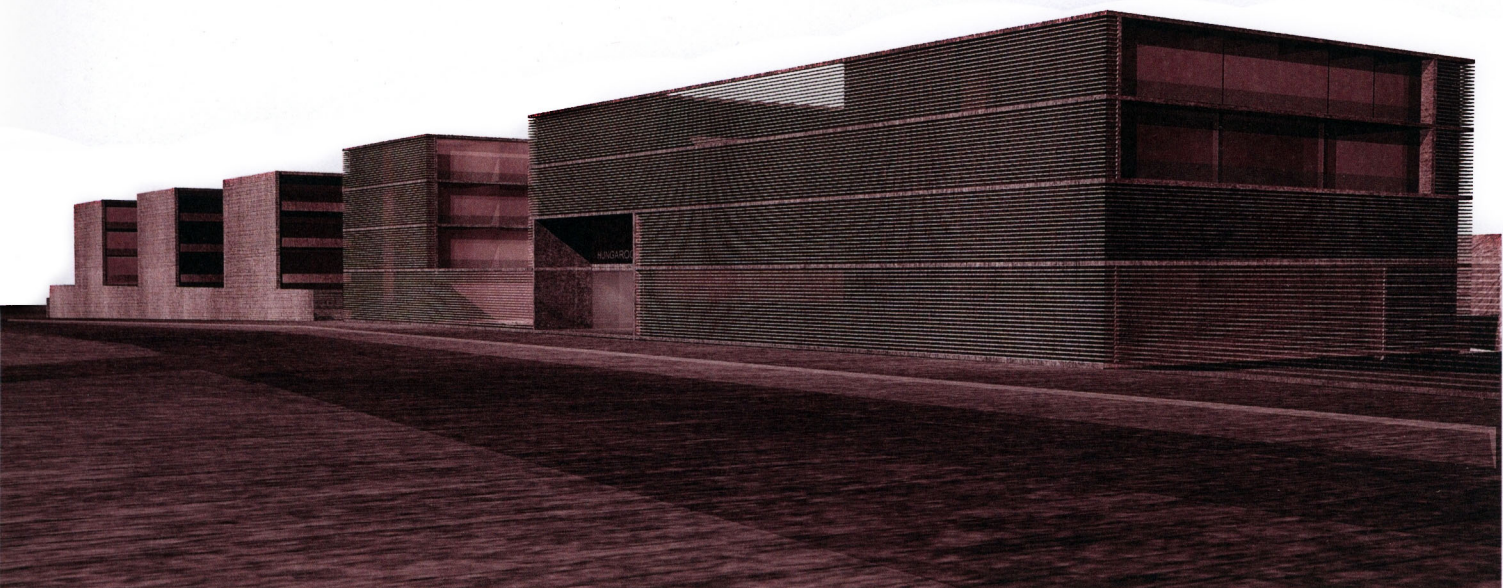
AIR-LINE TRAFFIC CONTROL CENTRE COMPETITION: The primary goal of constructing the projected ANS III building is to house the spare air-line traffic control centre. The complexity of the functions of the new building is illustrated by the fact that it is not only about to control Hungary's aerial traffic in case there is any functional fault in the control centre housed in ANS I building, but more generally – relying upon the free capacity – to use the located navigational equipment for purposes of professional training. Completed with other equipments necessary for other in-service and linguistic education a training centre is established to expand the existing basic function of substitution and a high-standard international professional training may be launched to meet the criteria of all levels of education.

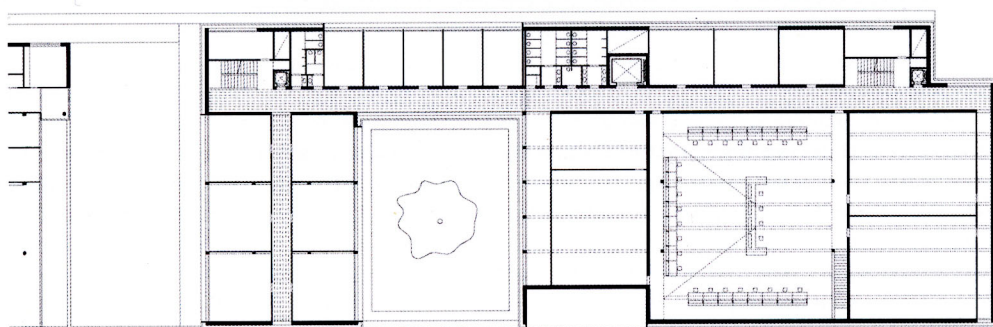
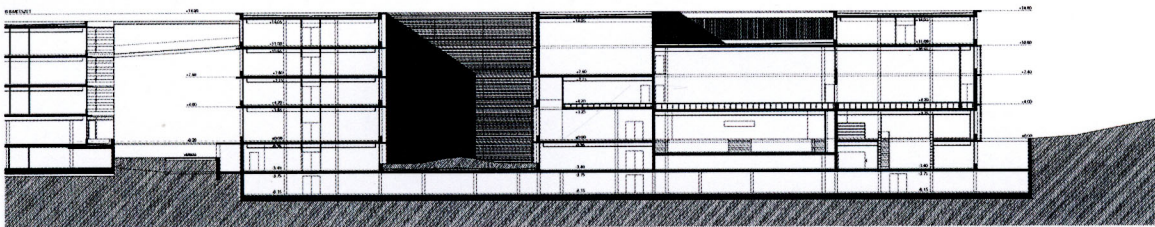
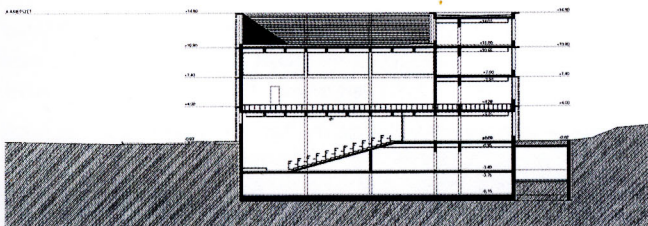
A tervezett ANS III épület megvalósításának elsődleges célja a tartalék légiforgalmi irányító központ létrehozása. Az új épület funkciójának összetettségét jelzi, hogy nem csupán Magyarország légiforgalmi irányítását kell biztosítani az ANS I épületben üzemelő irányító központban esetlegesen bekövetkező



működési probléma esetén, hanem általában – a szabad kapacitásokat felhasználva – a telepítendő navigációs berendezéseket képzési célokra is hasznosítani kívánják. Az épületet egyéb szakmai és nyelvi képzési eszközökkel kiegészítve, kialakítható az a tudásközpont, amellyel bővíthet a tartalék jellegű alapfunkció, és megteremthető a magas színvonalú, minden szükséges oktatási szintet kielégítő nemzetközi szakemberképzés. Az ANS III épületbe költözik a jelenleg az ANS II épületben üzemelő Repülési Szakkönyvtár, ezen felül helyet kap itt még egy 200 férőhelyes konferenciaközpont is. A kiemelt rendeltetésű épület tehát nem csupán egy vállalati irodaház, hanem az országot is reprezentáló középület, ezért a megrendelő mind belső kialakításában, mind külső megjelenésében reprezentatív, tekintélyt sugalló módon kérte kialakítani.

Az épület telepítésekor a közvetlen kapcsolatot igénylő ANS II (építész: Nagy Tamás) épületének szerkesztését vettük alapul. Házunk a meglévő tömbös-udvaros elrendezés folytatását és egyúttal befejezését is megkísérli. A ház





belső térszervezésének elsődleges szempontjai közt szerepelt a biztonságos üzemeltetés, és mivel külső látogatók folyamatos jelenlétére kell felkészülni, ezt a funkciók szervezésével, a dolgozók és a látogatók különböző csoportjai részére elkülöníthető közlekedési rendszerek kialakításával értük el. A funkcionális elkülönítés az épület tömegképzésében, a ház szárnyakra bontásában is megjelenik. A HungaroControl Zrt. személyzetének mindhárom épületbe (ANS I-III.) bejárása lesz, az épületek összeköttetése révén a személyzet közvetlenül át tud jutni az épületekből egymásba. Az összeköttetést az új épület 3. emeletére helyeztük, ahova illetéktelen személyek nem juthatnak fel.

Az ANS II igényes építészeti megjelenése erős hatással volt az új beépítésre. A környezet nem igényel új építészeti karaktert, sokkal inkább a meglévő erősítésére van szükség. Az új épület harmonikus viszonyra törekszik, nem ellenpontos, ugyanakkor a reprezentáció elvárásait is megpróbálja teljesíteni. Ez a két, részben ellentétes építészeti megközelítés úgy tűnik, teljesíthető az épületek kapcsolatának elemzésével. A tervezett ház szerkesztésének alapvetése az ANS II-vel megkezdett ritmusú tömegsor folytatása és lezárása, míg homlokzati kialakítása karakterében hasonló, részleteiben eltérő, a funkcionális különbözőség miatt. A karakter meghatározásakor e szoros, de arányosan értelmezett viszony kialakítására törekedtünk. A homlokzatokon vízszintesen végigfutó egyedi, szerelt kerámia lamellasor egyértelmű utalás a szomszédos téglahomlokzatra, színvilága is megegyezik a bővítendő épületével, ugyanakkor áttörtsége emlékeztethet az „üvegtollak” könnyedségére, rétegzettségére is.

Az illeszkedés ereje mellett, de jóval kisebb hangsúllyal felmerül a belső funkció kivetülésének konkrét építészeti igénye. A radar monitor grafikai megjelenése olyan egyedi vizuális elem, mely használható analógiának tűnik. A lamel-

lák mögött, az amúgy egyszerű, vakolt homlokzati felületen speciális világítástechnikával megjeleníthető annak grafikai átírata. Sejtelmes fényeivel különleges atmoszférát rajzol a racionálisan szerkesztett küllokkzat mögé. Este kiegészíti az „üvegtollak” nappali színességét. Ez a grafikai hangulat meghatározhatja az előcsarnok belsőépítészeti megjelenését is. Az épületegyüttesre, reptér melletti elhelyezkedése miatt, felülről is gyakori rálátás kínálkozik, ezért a jellemző beépítési vonalakat minden oldalon tartani igyekeztünk.

