

# Egy jó meleg sál

## Mozgásjavító Általános Iskola, Budapest

3h Építésziroda Kft.

**A** Mexikói út, Korong utca sarkán álló műemlék épület eredetileg Vakok Intézetének épült, 1905-1908 között, Lajta Béla tervei szerint. Lajta azon korai épületei közé tartozik, amelyen még Lechner Ödön hatása tükröződik, de formai kialakításánál már megjelenik az angol, svéd és finn építészet új tömegformálási szándéka is. A létesítményben jelenleg működő Mozgásjavító Általános Iskola, Diákotthon és Pedagógiai Szakszolgálat, valamint a Mozgásvizsgáló Országos Szakértői és Rehabilitációs Bizottság és Gyógypedagógiai Szolgáltató Központ is. A szinte két különálló épületből álló eredeti együttes hangsúlyozottan mindkét utca felől nagy előkerttel és díszes öntöttvas kerítéssel van körülvéve. A műemlék épülethez 1960-ban

(oktatási szárny és kiszolgáló létesítmények) és 1984-ben (tanuszoda és hidroterápiás épületrész), két merőleges szárnyat csatlakoztattak. A Mozgásjavító Általános Iskola, Diákotthon és Pedagógiai Szakszolgálat épületeinek rekonstrukciója és bővítésekor a meglévő épületek felújítása és új épületrészek építése mellett szükség volt az egyes épületek, illetve épületrészek részleges vagy teljes bontására. A rekonstrukcióra kiírt országos nyílt tervpályázat I. díját a 3h építésziroda Kft. és a Gall és Társai Kft. közös munkája nyerte. A tervezők tanulmányutat tettek a Mozgásjavító Intézet regensburgi partnerintézetébe. Ez a létesítmény a 80-as években épült, az eredeti tervezés, mely a pedagógiai program és ennek építészeti interpretálását jelenti,





1.) Az iskola főbejárata

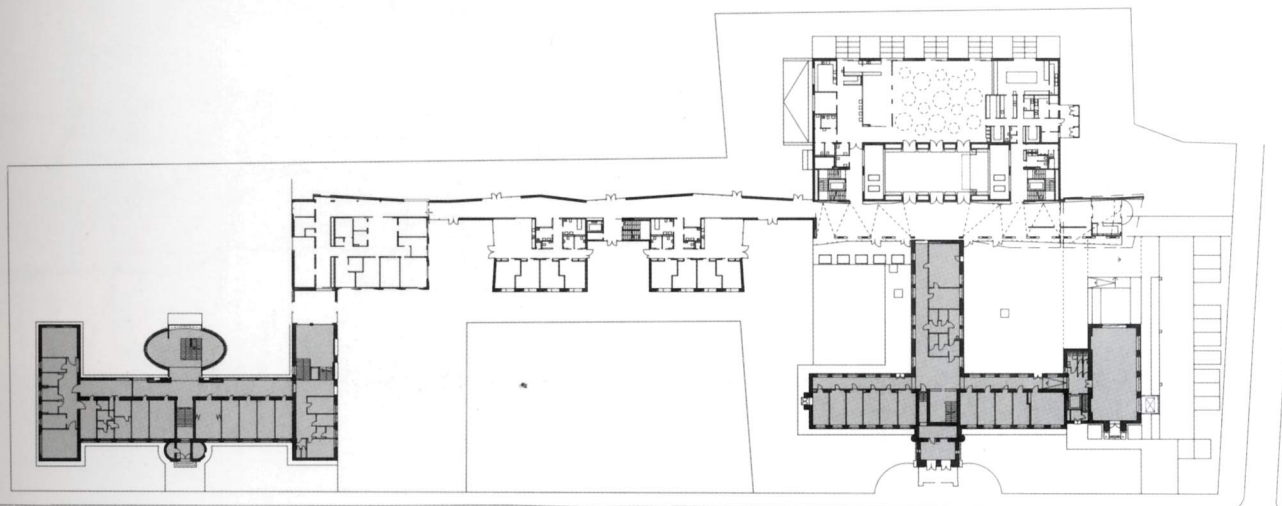
2.) Letisztult formák teremtettek rendet a hozzáépítések bontása után

3.) Eredetileg a Vakok Intézetének épült...

4.) ..ma pedig az egyik legfelszereltebb Mozgásjavító Általános Iskola

a.) Földszinti alaprajz

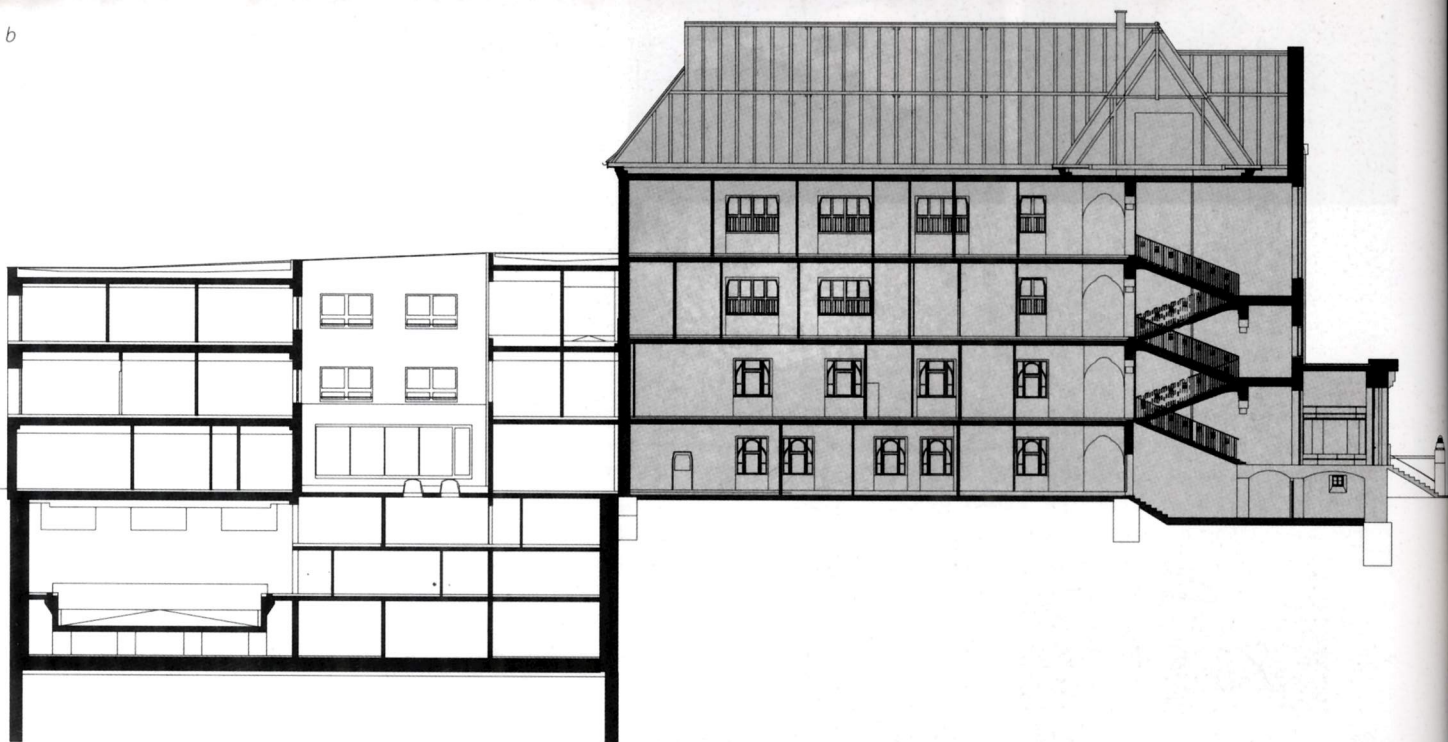
a



2



b



jónak bizonyult, mert az intézet a 2000-es évek kihívásainak is megfelel. Az intézetben látott funkcionális kapcsolatokat, úgymint a csoportszobák kialakítását, a diákotthoni elrendezés lényegét a tervezők is átvették. További tapasztalatokat szereztek a Csillagházban, ahol a magyarországi mozgásjavítás magas színvonalát láthatták. Az átalakítandó intézetben több alkalommal jártak a tervezők, megnézték a reggeli ébresztés pillanatait, a tisztálkodást, tanórákat, uszodai foglalkozásokat és a közös étkezéseket. Ezek alapján tiszta kép alakult ki bennük a tervezett épület technológiáját illetően.

A koncepció lényege, hogy egy fő csapásra fűzi fel a meglévő és az új épületeket. Elbontották az idők során a műemlék köré nőtt hozzáépítéseket. Ezzel a zavaros helyzetből tiszta, átlátható szituáció éledt. Az új épületegyüttes, egyenrangú szerepet oszt régire és újra egyaránt a tervezők épp ezért nehéz fába vágták a fejszéjüket, mikor az egymástól távol lévő műemlék épületek és az új elemeket harmonikus, egységes kompozícióban illesztették össze.

A továbbtervezés időszakában a pozitív vonásokat igyekeztek megtartani és a módosításokat e szellemiség keretein belül megoldani. A koncepcióterv megőrizte lineáris felépítését. Ezen linearitás mentén tolták át a funkciókat úgy, hogy azok a használóknak jobban megfeleljenek.

5



5.) Egyenrangú szerep hárul mind az új, mind a régi tömegre

6.) A bejárat tér éjszakai megvilágításban

7.) Az új főbejárat biztosítja az iskola kényelmes megközelíthetőségét a mozgáskorlátozottak számára

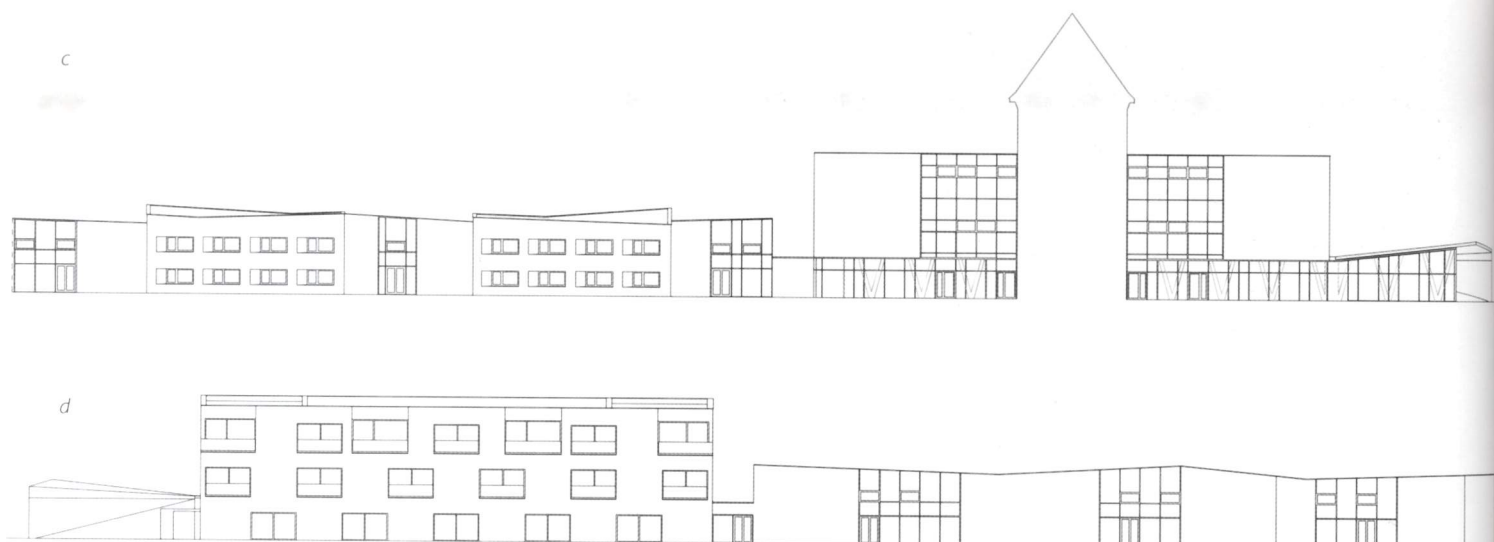
b.) Metszet



6



7



Három fő egységre bontható az együttes: 1. iskola: Lajta-ház és az U alakú új épület 2. átkötő szakasz a diákotthonok pavilonjaival 3. Meggyes-ház, alapvetően diákotthoni funkcióval. A műemlék Lajta-féle épületben és az ezt kiegészítő új épületben helyezték az összes, oktatással kapcsolatos funkciót. Az új épület –2. szintjén található az uszoda és a nagy tornaterem az öltözőkkel, raktárakkal. A –1. szinten vannak a mozgásjavító tanárok öltözői illetve a személyzeti öltözők és további raktárak. A Korong utcai főbejárához kapcsolódóan alakítottak ki egy fedett aulát, innen közvetlen a kapcsolat az uszodá-

val, ugyanakkor ki lehet menni a szabadba, vagy szükség esetén egybenyitható az étkezővel is. Ez az összenyitás a földszinti terek sokrétű használatát biztosítja. Az aula teret ad a különböző ünnepségek és színi előadások megrendezéséhez. Mivel bejáráshoz közel helyezték el a konyhát, így az étkeztetés, és az elszállítás is a legegyszerűbb módon történik. A regensburgi példán okulva a közepes méretű tornatermeket a szinteken osztották el, így a diákoknak nem kell minden esetben ingázni. Ez leginkább az alsósoknál fontos, de a nagyobbaknál is előnyös. Mindkét épület földszintjéről közvetlenül lehet a szabadba jutni.

8



9



Mozgásjavító Általános Iskola, Diákotthon és Pedagógiai Szakszolgálat az épületek rekonstrukciója, korszerűsítése és bővítése

**Generáltervező (1. ütem): 3h Építésziroda Kft.**

**Vezetőtervezők: Csillag Katalin, Gunther Zsolt**

Építész munkatárs: Baranyai Balázs, Barcza Gergely, Békesi Tamás, Horváth Roberta, Koós Krisztián, Milassin Gergely, Sallai Krisztián, Szabó Kinga, Pataj Orsolya, Tavasz Tamás, Török Áron - 3h építésziroda Kft.

Generáltervező (2. ütem, építés alatt): Gall és Társai Építésziroda Kft.

Vezetőtervező: Anthony Gall

Belsőépítész: Csillag Katalin, Gunther Zsolt, Pósa Viktor - Minimize Bt.

Szigeteléstechika, akusztika: Zádor Oszkár

Tartószerkezetek: Börzsei Tamás BS-Tekton Kft.Serfőző István, Mester Gábor - LMS Kft.

Mélyépítés tervezése: Kristóf János - BOHN Mélyépítő Kft.

Épületgépészet: Németh Balázs, Lucza Péter, Fertőszegi Ernő, Petrikó László - KondiCAD Kft.; Csanád Bálint - Consensus Bt.

Elektromosság: Hornung Pál, Farkas Balázs, Gráczol Balázs, Juhász Sándor - KondiVILL Kft.

Kert és környezetrendezés: Rozsos Katalin

Tűzvédelem: Böröcz István

Konyhatechnológia: Rácz Ákos - Coninvest Kft.

Uszodatechnológia: Kirschner József, Niebling István, Szolnoki Lajos - Dialcont Kft.

Talajmechanika: BOHN Mélyépítő Kft.

Külső víz-csatorna: Szalkai Béláné - Makro-Plan Bt.

Útépités: Vida Zoltán, Wettstein Miklós - V-Terv Bt.

Építtető: Budapest Főváros Önkormányzata, Főpolgármesteri hivatal Kivitelező: Progress-B'90 Zrt. Bonyolítás,

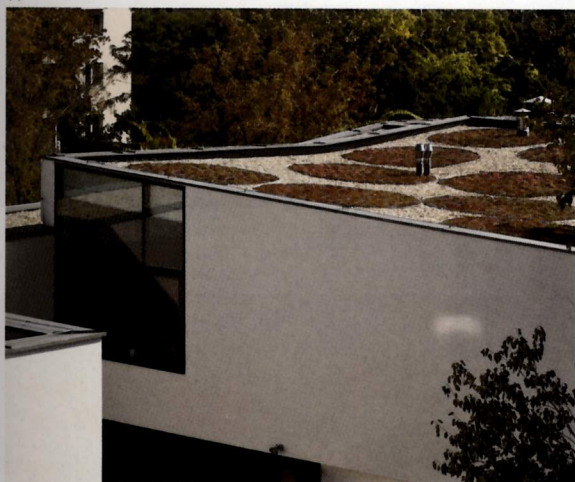
Műszaki ellenőrzés: ÉPBER Építőipari Beruházási Szervező Zrt.

Fotók: Csathó Csaba (1, 2, 10, 12, 13, 14, 16, 17, 19, 20), Tapa Gergely (6), Kovács Sándor

10



11



8.) Az új és régi iskolalépcső találkozási izgalmas egységet alkot

9.-10.) Iskola- és lakószárnyak lineáris kapcsolati rendszere

11.) A mozgalmas, növényzettel borított tető szinte az egész épületet befedi

c.) Dél-nyugati homlokzat

d.) Észak-keleti homlokzat

12



12.) Az előadó feletti belső udvar

13.) A bejárat szellős tereinél is fontos volt a vizuális kapcsolat a kinti és a történeti környezettel

14.) Csak a műemléki épület előtt nincs zöldtető

15.) Tágas közlekedő terek

e.) 1. emeleti alaprajz

f.) 2. emeleti alaprajz

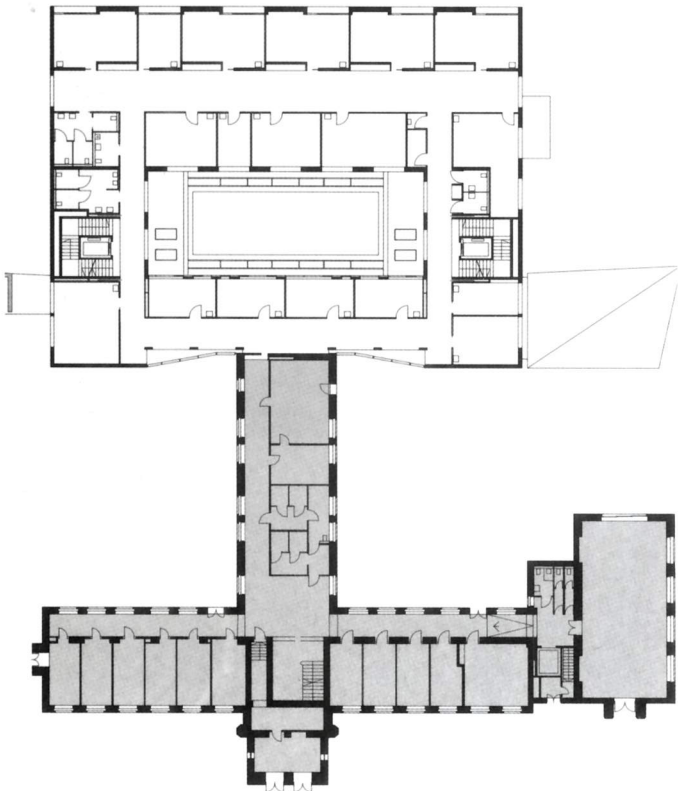
13



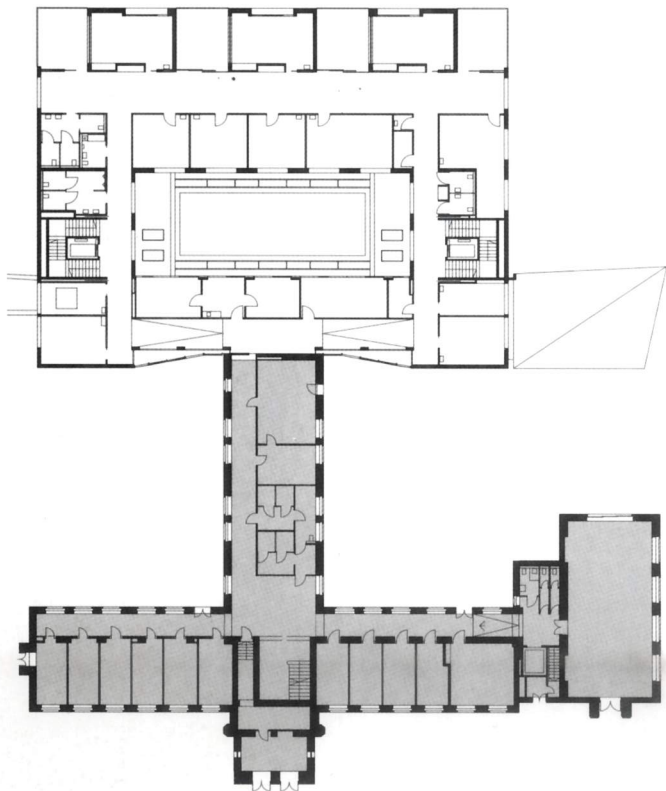
14



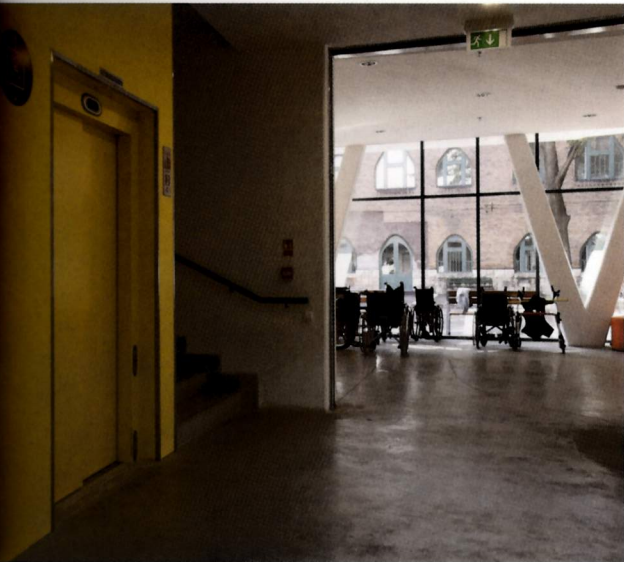
e



f



15





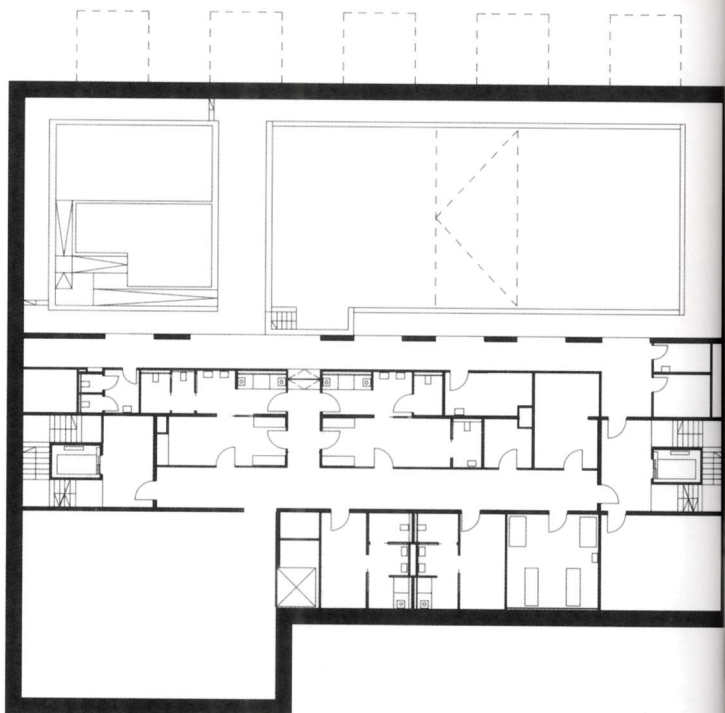
16

16.) Étkező – még a beköltözés előtt

17.) Második pincszinten alakították ki a tanmedencét

g.) 2. pincszint

9



17





18

19



18. -19. -20.) A különböző rendeltetési egységek számára egy vonalmenti megközelítést biztosítottak a tervezők, akik regensburgi és csillagházi tapasztalataik alapján hozták létre az új épületegységeket

20



A különböző rendeltetési egységek számára egyvonalmenti megközelítést biztosítottak a tervezők. A közlekedő mentén található funkcionális egységek teteje mozgalmassabb, növényzettel borított, ez alól egyedül az új iskolaépület kivétel, mert itt fontos volt a neutralitás megőrzése. Ennek köszönhető, hogy a műemléki épület építészeti értékei fokozottabban tudnak érvényesülni. A tetőszinten elhelyezett növényzet játékon járul hozzá az épületfizikai mutatókhoz, de a zöldfelületi értéket is csak így tudták a tervezéskor biztosítani. A lakóegységek között kisebb, védettebb kerteket alakítottak ki. A diákotthonok épületei mentén elhaladva elérünk a Meggyes-házhoz. A Meggyes-ház és az új épület között egy üvegezett összekötő elem teremt kapcsolatot. Ez egyben az intézet második főbejárata is. Ezt a megközelítést használják a diákotthonok és a szakértői bizottság látogatói, használói.