



FOLYAMATOS MŰLT

A mosonmagyaróvári FUTURA Interaktív Természettudományi Élményközpont épületéről

Szöveg:
Martinkó József
Építész:
Lenzser Péter DLA,
Gaul Cicelle
Fotó:
Franciscs László

LAPSZÁMOK TUCATJAIT LEHETNE MEGTÖLTENI AZOKKAL A MEGMENTETT IPARI ÉPÜLETEKSEL, AMELYEK VALÓDI CSEMEGÉT JELENTENEK A KORTÁRS ÉPÍTÉSZEK RAJONGÓI SZÁMÁRA. SAJÁTOS MŰEMLEKES MŰFAJRÓL VAN SZÓ, MERT A BEZÁRT, ELHAGYOTT, KOSZOS, KIRABOLT GYÁRÉPÜLETEK – JANÁKYVAL SZÓLVA – „AZ ÉPÍTÉSZETI SZÉPSÉG REJTEKEI”. ÉLES SZEM, FELFEDEZŐÖSZTÖN ÉS MAGAS SZINTŰ SZAKMAI TUDÁS SZÜKSÉGELETTIK AHHOZ, HOGY AZ ÉPÍTÉSZ FELTÁRJÁ A RÉGI ÉPÜLETSZERKEZETEKBE, ÉPÍTÉSI TECHNOLÓGIÁKBAN MEGMENTHETŐ ÉRTÉKET.

Lőrészrűen aprók az egykori gabonátároló kökeretes ablakai.
A főhomlokzat visszafogottságához hangolódott a főbejárat industriális hangulatú rámpája



1751. Ezt az évszámot vélem felfedezni az átépítés után most átadott Futura magtár egyik faoszlopába vésve. Kétszázhatvan év. Belebörzong az ember. Mária Terézia éppen a magyar nemesi előjogokkal birkózik, Diderot és d'Alembert kiadja az Encyclopédie első kötetét, és a svéd Carolus Linnaeus közzéteszi a Philosophia Botanicát, az első tankönyvet, ami szisztematikus botanikai rendszertan ír le. Ez az az év, amikor megszületik Thomas Sheraton legendás angol bútortervező. 1751. Mosonban felépül egy gabonaraktár, ami a főhercegi uradalom igényeit szolgálja évtizedeken át. 1939-től az Országos Futúra R.T. bérelte ki Moson községtől, ami két évvel azelőtt vásárolta meg Frigyes főherceg fiától, Albrechtől, horribilis 42 000 pengőért. A háború után az épületet államosították, de a kilencvenes évekig magtárként működött.

Méltóságtelej, feszes ház a maga hetvenméteres hosszúságával. Számtalan kökeretes, apró ablakszeme, a magtár keskenysége tovább feszíti a kompozíciót. A főút felőli homlokzaton szinte csak jelzesszerű a bejárat, amit a mostani átépítés pusztán egy rámpával, filigrán előtetővel told meg. Zártnak láttatja magát, de ez csak a látszat.

Lenzser Péter építész Óváron nőtt fel. Meséli, hogy gyermekkorában rengeteg titkot gondolt a zárt, misztikus falak mögé. Miközben a tervek készítették, sokszor jutott eszébe ez a titokzatosság és a megismerés izgalma. Azt meséli, hogy amikor már az irodáé volt a megbízás, Egyed Lászlóval, a budapesti Csodák Palotája igazgatójával bementek a magtárépületbe. „Por volt, finoman jöttek be a fények, kicsit sötét, majdnem, hogy szakrális volt a tér a maga 70 méter hosszú, hihetetlen keskeny, 9 vagy 10 méter széles tereivel, 2,70-es nyomott belmagasságával, az egyetlen középső oszlopállásával. Olyan ereje volt annak a térnek, hogy csuda, de a pesti Millenáris épület tökéletes ellentéte. Irdatlan erős terek vannak a Futurában. Ezt próbáltuk az átalakítás közben is megtartani. Az összenyitásokkal olyan situációkat teremteni, amik ott voltak bent a házban. Mert mi hozzá nem tettünk semmit, hanem

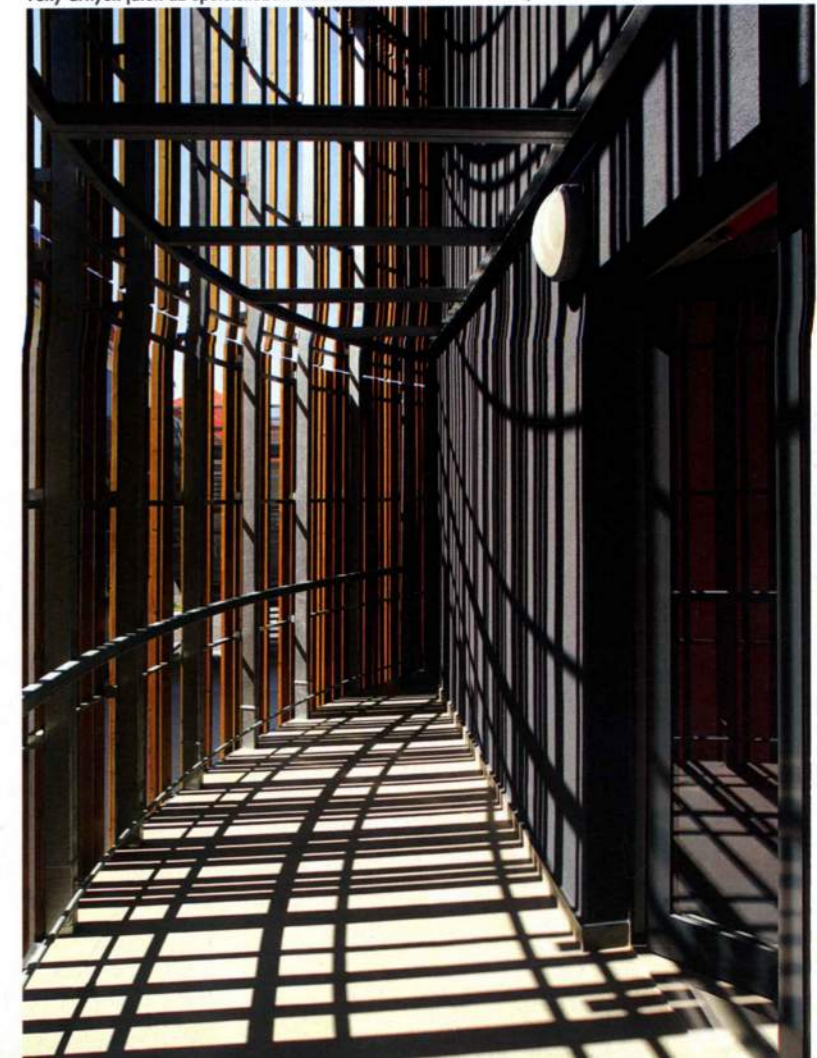


Acél-üveg nyaktaggal kapcsolódik a két silóforma épületrész a főtárhoz

Az összenyitások olyan situációkat tárnak fel, amelyek a régi épület szerkezeti sajátosságait mutatják be



Fény-árnyék játék az épületsilóban kialakításra került irodák előtti, kicsi teraszon

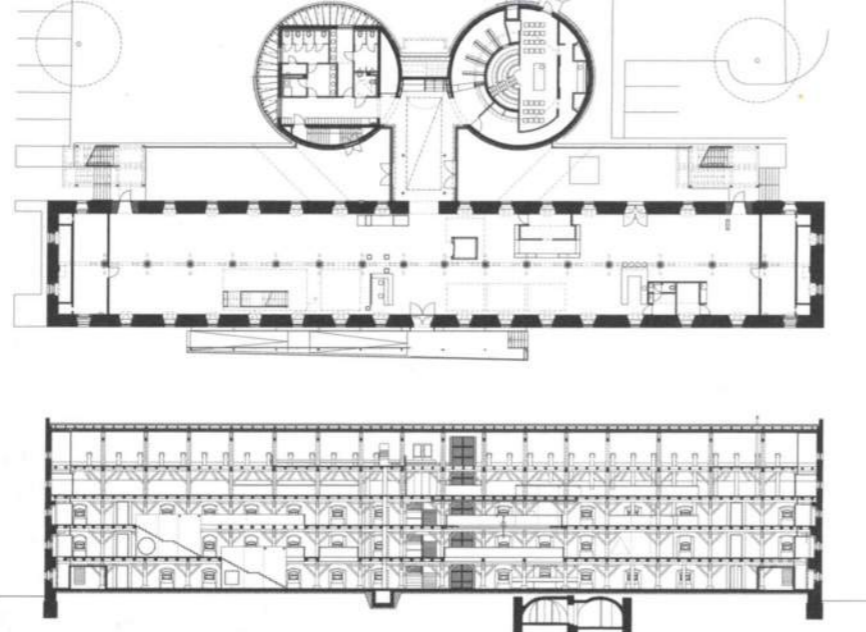


csak ezekkel az összeláttatásokkal felszínre hozni egy olyan réteget, amit igazából az ember metszrajzolás közben lát. Gyönyörködik a saját rajzában, mármint nem abban, amit ő tervezett, de amit lerajzolt. Azt tanul-tam a mestereimtől, hogy az alaprajzi rend és tisztaság azt jelenti, hogy jól működik a ház. Amikor meg a metszet szép, az meg azt jelenti, hogy jók a terek és izgalmas az épület.”

Furcsa helyzet, mert a bejárásom elhangzot-takhoz szabom a kritikát. Próbálom magam kiszabadítani a befolyásoló tényezők alól, és megtalálni azokat a pontokat, ahol az elmondottak nem működnek. Ahol az építészeti elképzelés megbicsaklik.

Némileg leegyszerűsítve tehát: szerelvény-ként kell felfogni mindent, ami az eredetire rá- vagy hozzáépült. Olyan logika mentén értelmezni, amiben az alkotórészek nem akarnak mindenáron szervesülni, szolgáljanak illusztrálni. A vízköddel oltó rendszernek hála, sikerült szinte tökéletes teljességében megtartani az eredeti fa tartószerkezetet, ezért reálisnak látszott az az ambíció, hogy a bekerülő gépészeti elemek, illetve az emeleteket átnyitó közlekedők sem zilálják szét a belső téri rendet. Sőt a megnyitások direkt módon láttatják a több szintet behálózó, rúd-elemek ismétlődéséből összeálló, burcsel-lás fedélszékekkel záródó térrendszer tektonikáját. Így az emeletek átmetsző egykori garatok mintájára beépített fénycsatornák, a megújuló energiát használó gépészet lég-csatornái, a sprinklerök ösztönös, az illeszkedés és a rejtőzködés kényszere nélkül jelen-

Meredeksége ellenére is tökéletesen funkcionálnak a kör alaprajzú előadóterem padsorai



nek meg a belső térben. Ez az elképzelés, azonban csak úgy valósulhatott meg elfogadható minőségben, ha a megbízó ebben a tervező partnerével szegődik, nem hagyja, hogy a végül beépítésre szánt elemek silány-sága zilálja szét a koncepciót. A beruházó Movinnov vezetője, Bella Sándor nagyszerű partnernek bizonyult, amit Lenzsérék nem győztek hangsúlyozni.

Ennek az adaptívnek is mondható építészeti logikának a csúcspontja azonban nem a régi épület belsejében található, hanem hátul, az udvarban. A kifeszített geometriájú, szögletes főépület mögött két, falécekkel burkolt épülethenger, két gabonasilószerű alakzat található, amik acél-üveg nyaktaggal kapcsolódnak a főépülethez, és egymáshoz. Formálásuk szép ellenpont. Bennük irodák, előadóterem, kiszolgálóhelyiségek, egyebek találhatóak. A lécezés ritmusa, kiosztása, a nyitások és zárások megkomponálása Lenzsér tervezőtársának, Gaul Cicelle építésznek az érdeme. Doktori disszertációjának témája egyébként a mezőgazdasági épületek építészet, tehát ez az ablaktalan, zárt-nyitott silóforma rendkívül meggyőző, megalapozott átíratnak hat. Az ipari-ágrár jelleget tovább erősíti a két filigrán,

fém menekítőlépcső szerkezete. Eltérő alapformáik ellenére az épületrészek nem konkurálnak egymással. Dekonstrukció helyett valami éteri harmónia jön létre ebben a kompozícióban. A szép arányok és méretezés erről a kölcsönös tiszteletéről szól. Szinte nem is beszélhetünk immár bővítményről, régi és új viszonyáról. A faborítású, ablaktalan faforma ugyanabból az ősi, archaikus tudásból fakad, mint a kétszázhatvan éves magtár. A múlt folytatható.

Tervező:

Lenzsér Péter DLA, Gaul Cicelle – Lenzsér és Társa Kft.

Kiállítási program:

Egyed László

Megbízó:

Bella Sándor, Movinnov Kft.

A projekt összköltsége:

1,51 milliárd Ft

A támogatás összege:

1,27 milliárd Ft

Nettó alapterület:

3597 m²

Felfoghatatlanul szép és megrendítő a közel háromszáz éves faoszlopok kisugárzása

